

云上舜皇

——仙岩镇全域旅游及舜皇村核心区改造提升规划项目——

RENOVATION AND TOURISM PLANNING FOR XIANYAN TOWN AND SHUNHUANG VILLAGE CORE AREA

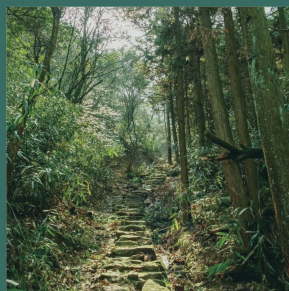


同济大学建筑设计研究院(集团)有限公司·城市与规划设计研究中心
TONGJI ARCHITECTURAL DESIGN(GROUP) CO.LTD. RESEARCH CENTER OF URBAN PLANNING & DESIGN

〔茶〕

TEA

舜皇云尖
绍兴创新名茶代表



〔舜〕

SHUN

舜皇传说
舜皇井、舜皇庙遗址



〔道〕

PATH

古道
谢灵运登山古道



〔松〕

PINE

金钱松
市级金钱松自然保护区



〔日〕

SUNRISE

山谷日出
晨光熹微 - 云雾缭绕



〔戏〕

OPERA

越剧
国家级非物质文化遗产



〔云〕

CLOUD

云海星河
山顶露营 - 观星河望云海

山清水秀 钟灵毓秀
日出云海为最

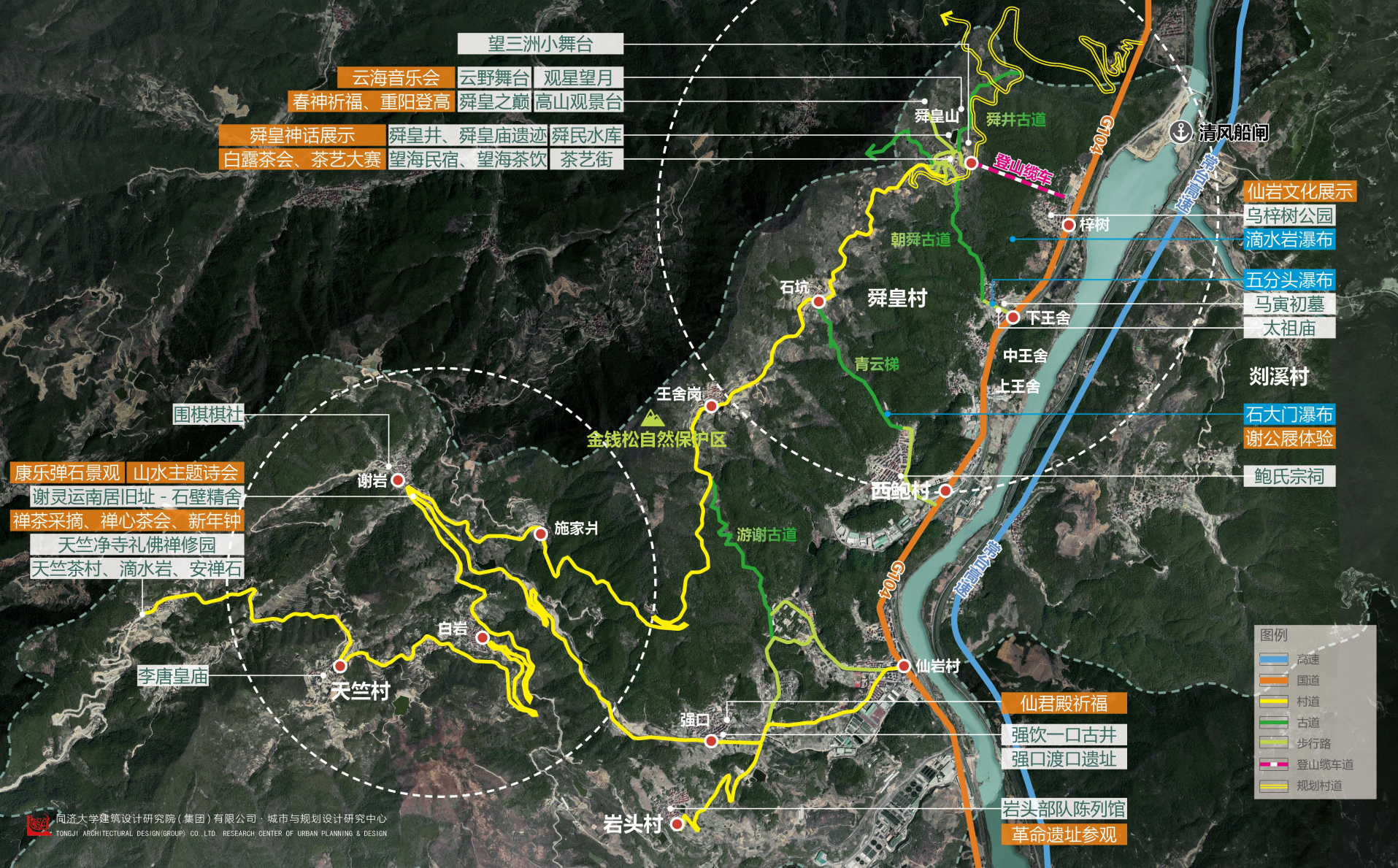


仙岩镇全域旅游体系
鸟瞰效果图

城市近郊世外山谷
长三角知名观云胜地

舜皇村周边范围区域提升

围绕3节点，构建30公里旅游环线



舜皇村周边范围区域提升

30公里车行环+4条徒步古道+游船码头+直升机停机坪 构建全域水陆空三栖融合体系

区间车路线: **2** 个换乘站 + **14** 个经停站

自驾路线: **1** 条环线, 全长约 **30** 公里
9 个地上停车场及多处路边停车场

徒步路线: **4** 条古道, 全长约 **5500** 米
徒步路线全长约 **10** 公里

