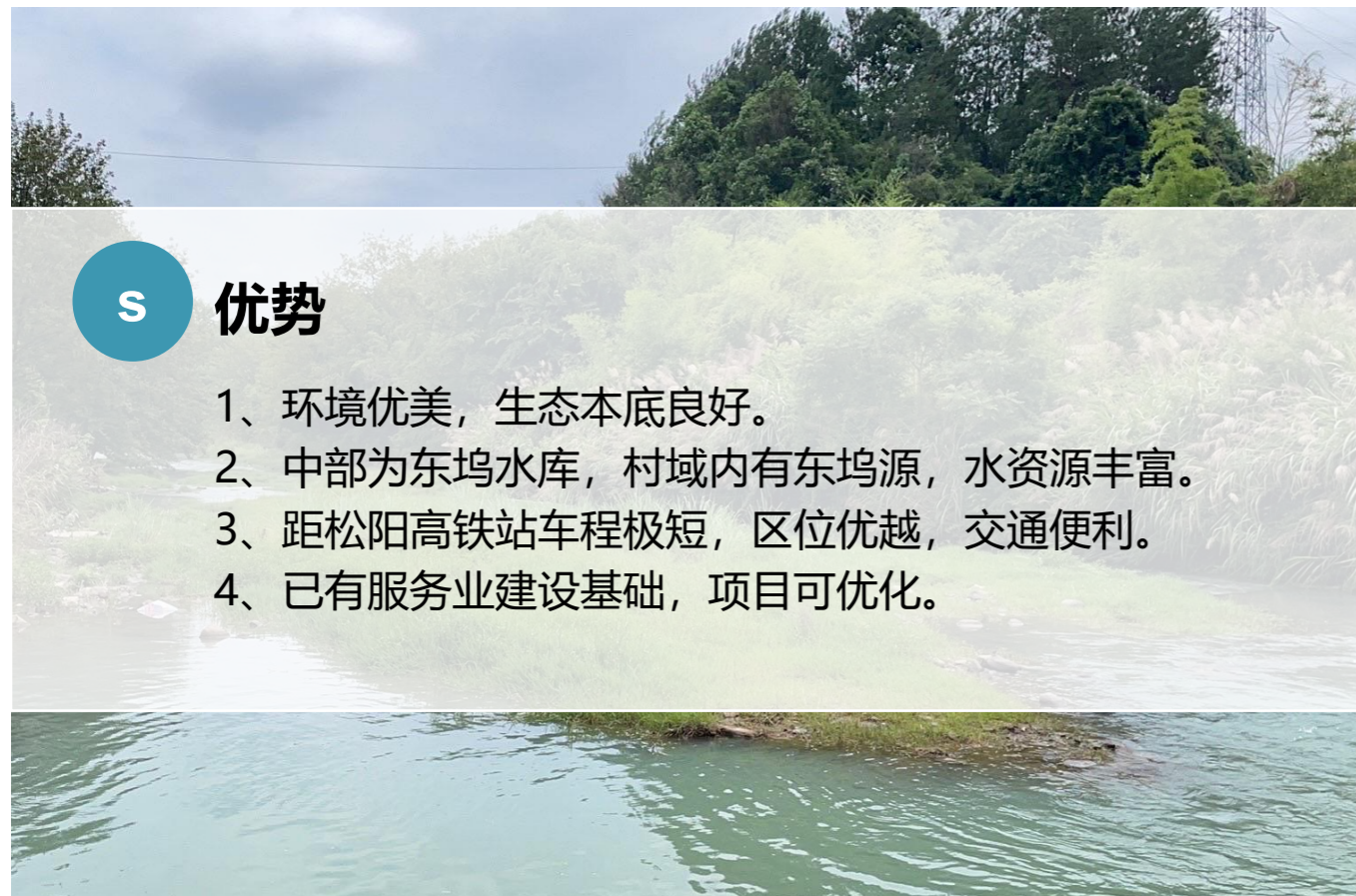


2.9 发展问题分析

2.9.1 优势判断与劣势分析



S 优势

- 1、环境优美，生态本底良好。
- 2、中部为东坞水库，村域内有东坞源，水资源丰富。
- 3、距松阳高铁站车程极短，区位优势，交通便利。
- 4、已有服务业建设基础，项目可优化。



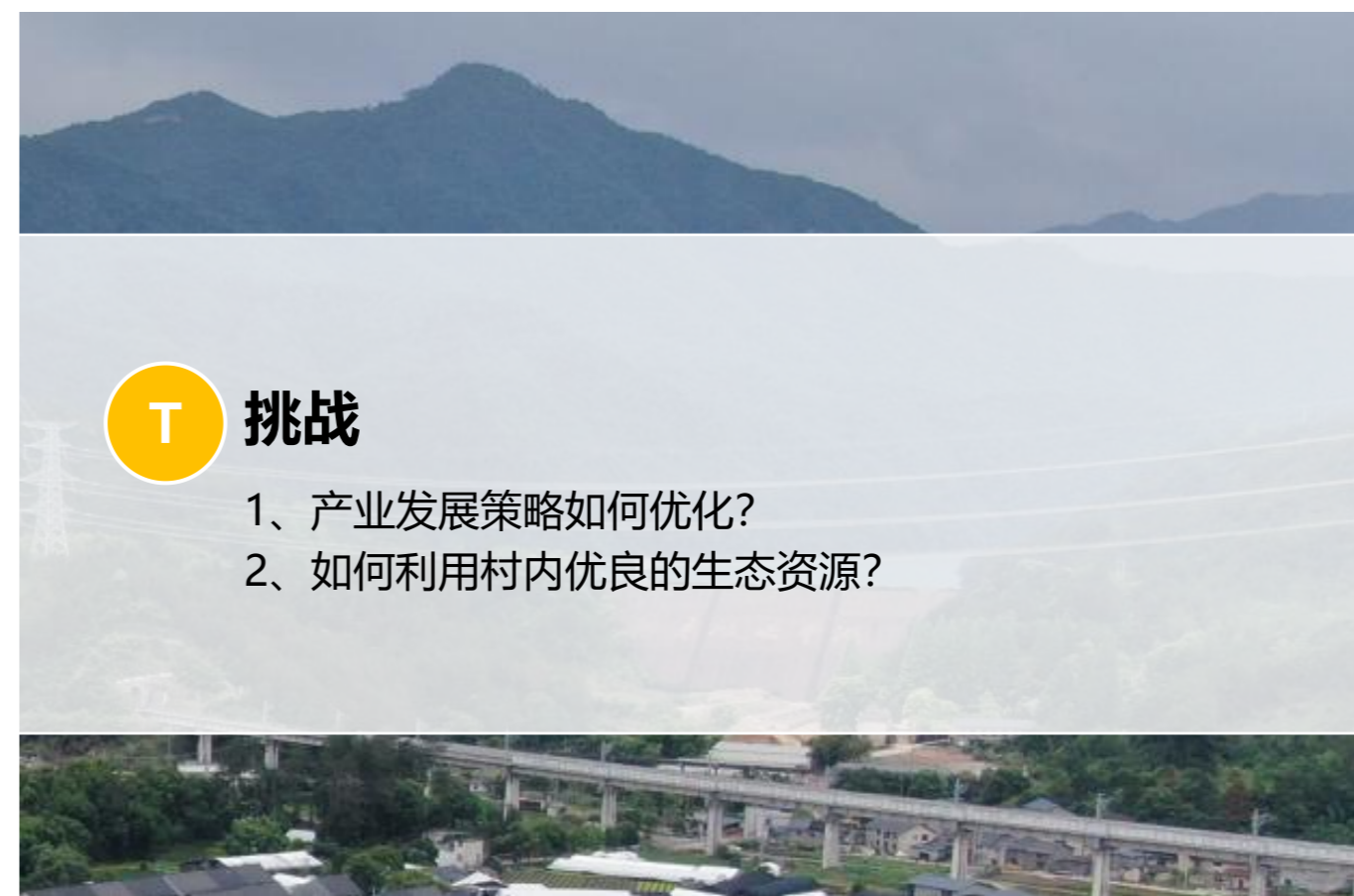
O 机遇

- 1、国家推进乡村振兴，各类政策扶持全面利好。
- 2、农旅融合发展迅猛。
- 3、东坞村被列为第五批省级引领型农村社区。



W 劣势

- 1、东坞、源口自然村受铁路建设影响，居住环境较差。
- 2、产业基础薄弱，第三产业尚待发展
- 3、村庄公共服务设施有待完善。
- 4、耕地非粮化问题较为突出。



T 挑战

- 1、产业发展策略如何优化？
- 2、如何利用村内优良的生态资源？

3 发展目标与定位

3.1 规划衔接

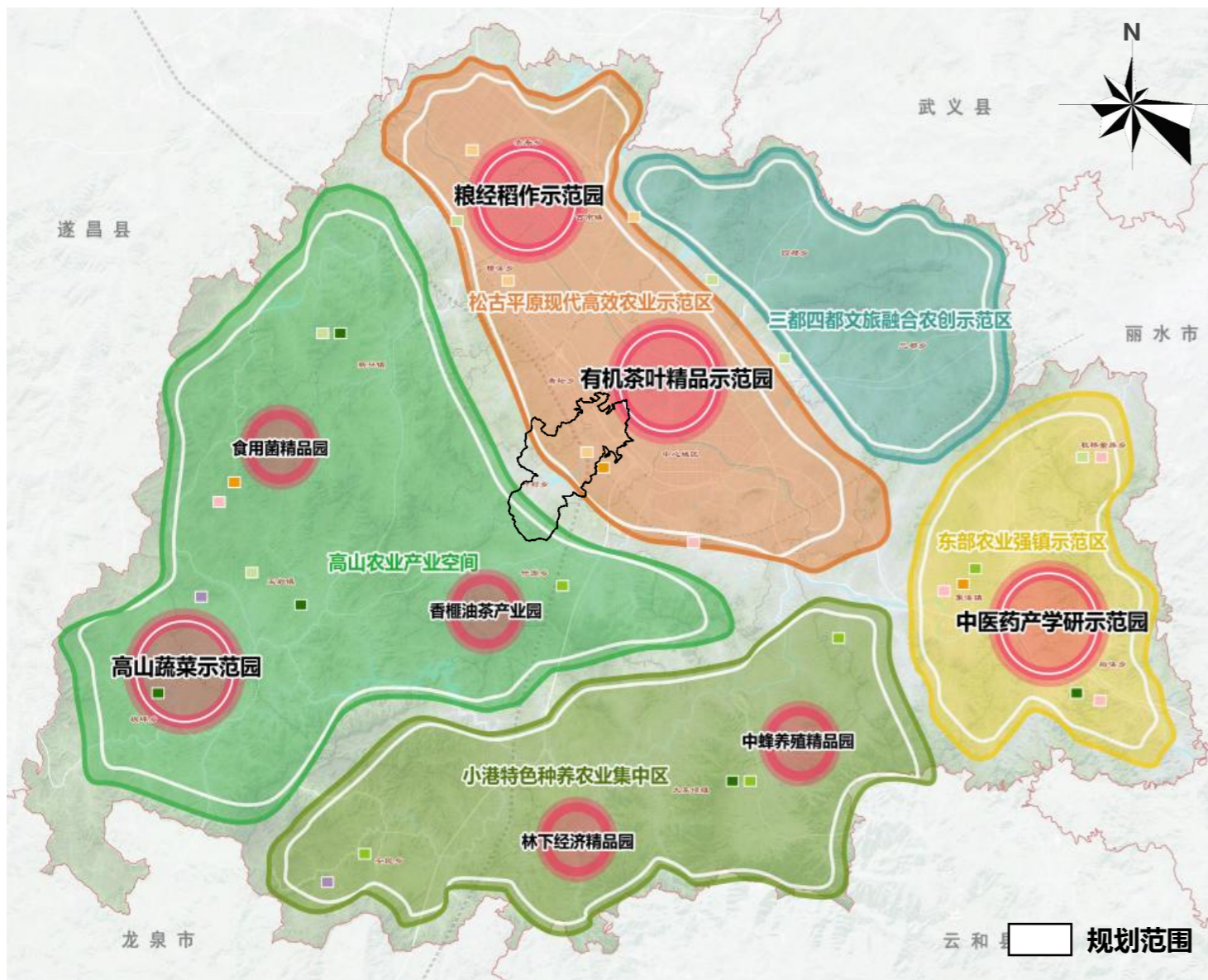
3.2 目标定位

3.3 规划指标

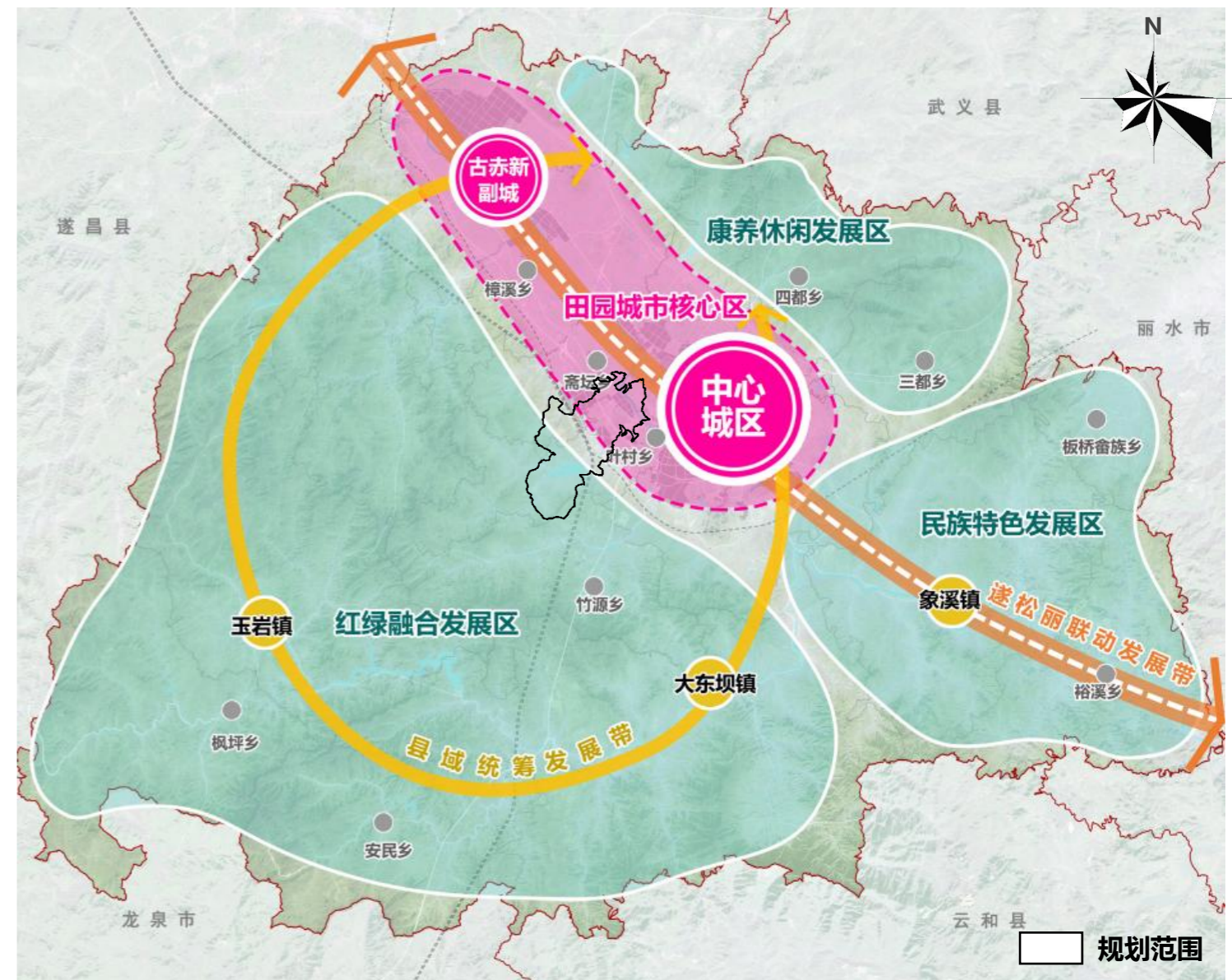
3.1 规划衔接

3.1.1 松阳国土空间总体规划 (2021-2035年)

- 衔接松阳县国土空间总体规划中农业空间布局，规划区位于**松古平原现代高效农业示范区**，深化粮食基础产业和食用菌、有机茶叶等特色优势产业发展。
- 衔接松阳县国土空间总体规划中国土空间结构，规划区位于**田园城市核心区**与**江绿融合发展区**，助力现代化“田园松阳”建设。
- 衔接松阳县国土空间总体规划中村庄分类体系，规划区村庄分类为**集聚建设类**，村庄分级为**中心村**，是周边村庄的公共活动和服务中心。



现代农业空间布局图



县域国土空间结构图