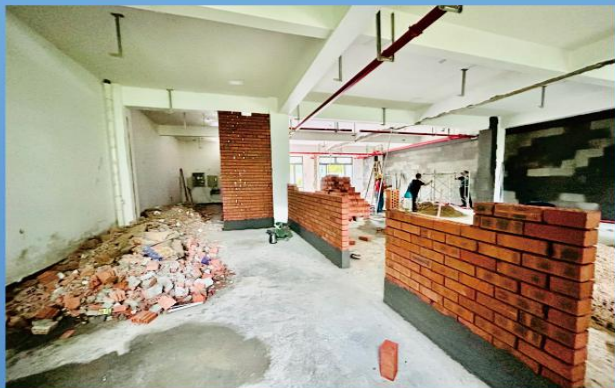


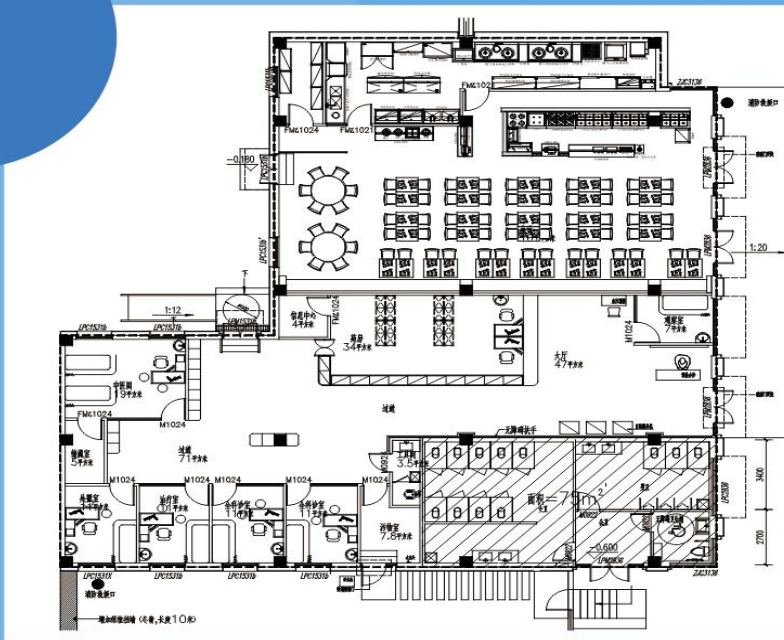
2024年浦沿街道民生实事 —15分钟公共服务配套提升项目



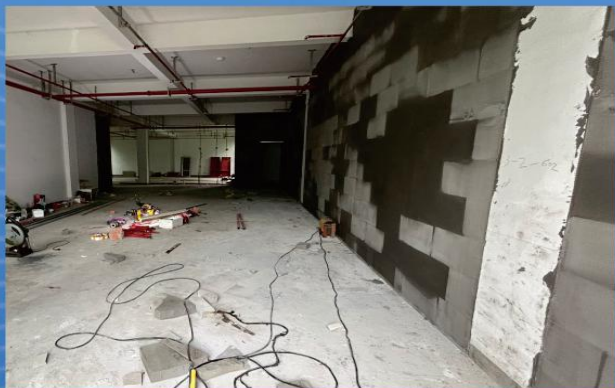
滨诚云府老年食堂助餐点—厨房区域



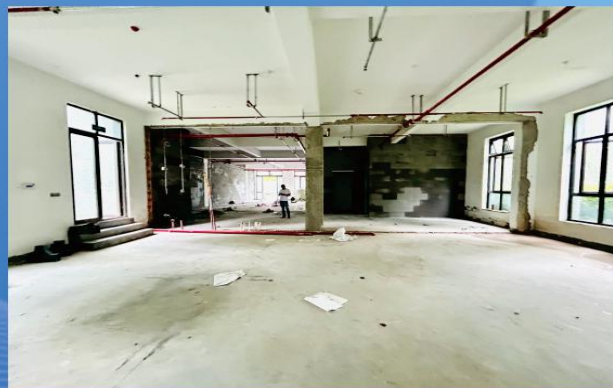
滨诚云府老年食堂助餐点—用餐区域



滨诚云府老年食堂助餐点、社区卫生服务站平面图



滨诚云府社区卫生服务站—大厅及药房区域



滨诚云府社区卫生服务站—诊疗区域



滨诚云府老年食堂助餐点、社区卫生服务站

2024年浦沿街道民生实事 —15分钟公共服务配套提升项目

在浦沿辖区公共场所、企业、园区、居民小区，广泛布置心脏除颤仪(AED)，全年实现心脏除颤仪(AED)布点50台，开展应急救护人员培训500人以上。



红十字救护员证



红十字会救护员培训现场照

2024年浦沿街道民生实事

—15分钟公共服务配套提升圈

为进一步完善滨盛路沿线15分钟公共服务配套，对滨诚云府小区3号楼裙楼进行提升改造，具体包括打造面积约230m²的老年食堂助餐点和面积约250m²的社区卫生服务站，辐射信诚社区、伟业社区、滨盛社区、火炬产业社区等社区。



2024年浦沿街道民生实事 —15分钟公共服务配套提升项目



AED心脏除颤仪现场安装照

45	彩虹社区	社区党群服务中心	彩虹城小区23幢1楼	1
46	冠一社区	冠新佳苑	冠新佳苑北面101	1
			peets coffee的右边	1
			闻涛路7026	1
			北门岗亭	1
			滨康路777号警卫室	1

21	山二社区	绿色环保发电有限公司	主控楼二楼	1
22	新和社区	贺田尚城	贺田尚城2幢社区一楼大堂	1

浦沿街道 AED 心脏除颤仪申请布点安排表 (2024)

序号	社区名称	安装地点	具体安装点位	安装台数
1	岩大房	开元名都酒店	酒店大堂	1
2	岩大房	老年活动室	活动室走廊	1
3	联庄社区	忆联庄阁	忆联庄阁三楼生活馆	1
4	联庄社区	联庄公寓	联庄公寓正门口	1
5	联庄社区	联乐名苑	联乐名苑11幢裙楼(社区办公用房)	1
6	联庄社区	联乐名苑	联乐名苑6幢老年食堂	1
7	向南社区	滨耀学府	南门保安室	1
8	新生社区	运初上府	北门大厅	1
9	山二社区	中畅车辆检查站	一楼大厅	1
10	新生社区	臻到豪庭	南门大厅	1
11	江南社区	碧永豪园	物业服务大厅	1
12	江南社区	江湾阁	物业服务大厅	1
13	江南社区	社区办公点	社区服务大厅	1
14	浦联社区	臻涛名府	臻涛名府物业中心	1
15	浦联社区	望水华庭	望水华庭物业中心	1
16	华悦湾社区	江照华庭	北门活动中心	1
17	华悦湾社区	浦翠景庭	浦翠景庭物业中心	1
18	华悦湾社区	开元广场	开元广场二楼客前台	1
19	华悦湾社区	吉利科技大厦	吉利科技大厦一楼前台	1
20	东冠社区	飞虎园区	至善路8号飞虎园区10号楼一楼大厅	1

浦沿街道AED心脏除颤仪申请布点安排表