

# 桐庐县瑶琳镇 国土空间总体规划 (2021-2035年)

草案公示

## 尊敬的市民朋友：

根据有关规定，瑶琳镇人民政府决定对《桐庐县瑶琳镇国土空间总体规划（2021-2035年）（草案）》项目进行公示，现将有关事宜公布如下：

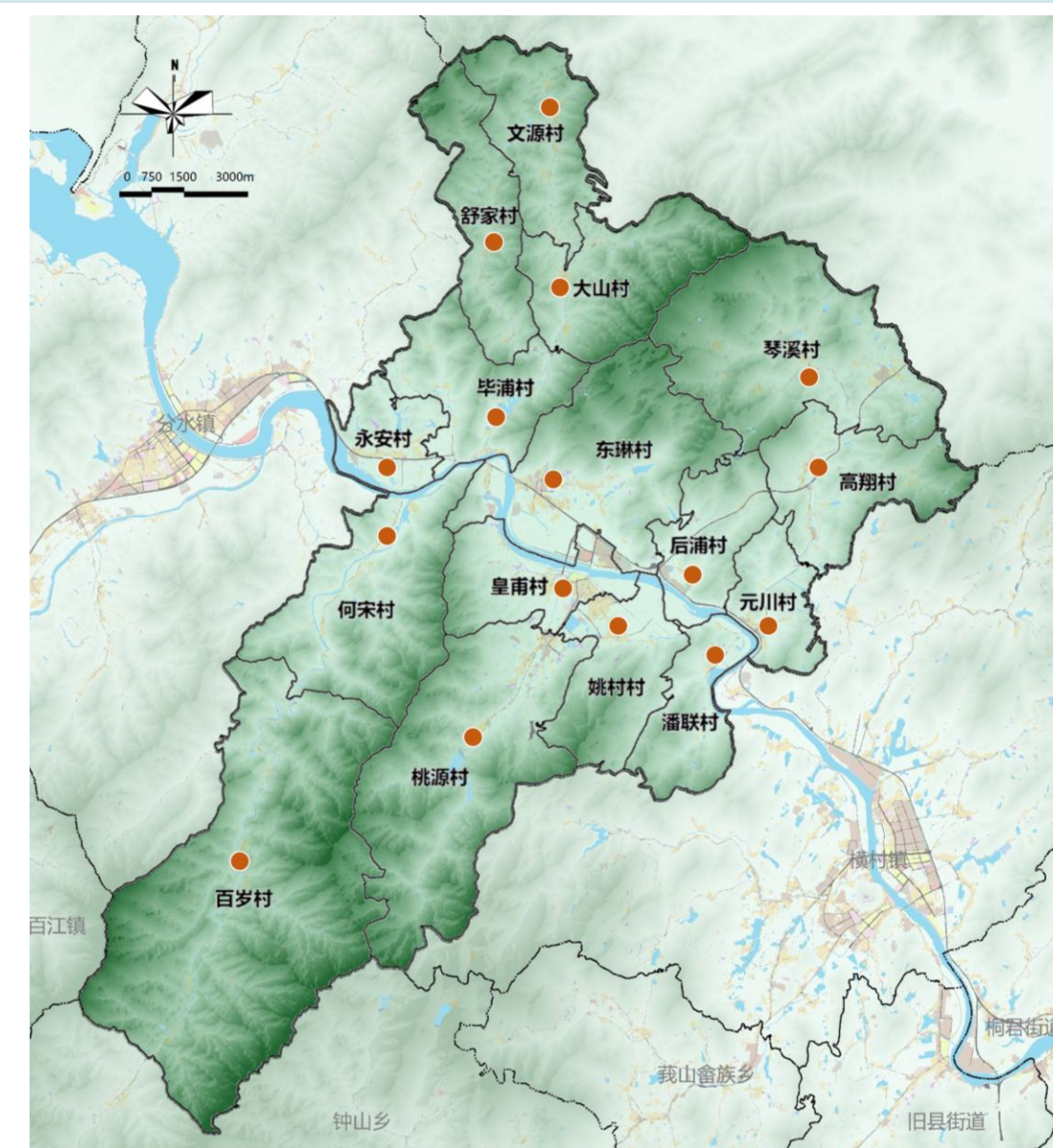
- 1、公示时间：**自2023年9月20日至2023年10月19日，共30天。
- 2、公示地点：**桐庐县政府网阳光规划专栏、桐庐县规划和自然资源局（城南街道迎春南路335号）、桐庐县行政服务中心一楼大厅（城南街道迎春南路258号）、瑶琳镇人民政府（桐庐县瑶琳镇瑶琳北路158号）同时展出。
- 3、意见反馈：**单位和个人可以通过电话或邮件形式参与，要求文字简练，意见明确，合理合法。
- 4、意见收集：**桐庐县规划和自然资源局（联系电话0571-89546703、电子邮箱tlgzjkgk@163.com）桐庐县瑶琳镇人民政府（0571-64363001）。

## 01 规划范围与期限

**规划单元范围：**本次规划范围为瑶琳镇全域，包括潘联村、皇甫村、姚村村、桃源村、东琳村、文源村、毕浦村、永安村、何宋村、百岁村、后浦村、高翔村、琴溪村、元川村、大山村、舒家村16个行政村。

**规划期限：**本次规划期限为2021年~2035年；

规划基期年为2020年，  
近期为2021年~2025年，  
远期为2025年~2035年。



## 02 目标定位

**规划愿景：**仙境瑶琳·马术小镇·潮玩旅地，

**目标定位：**洞奇水美，乡野情趣，天下独绝的仙境瑶琳；马术马赛，运动探险，潮流有趣的玩耍胜地

## 03 发展规模

**人口规模：**至2035年，规划人口规模4.3万人。

**用地规模：**桐庐县瑶琳镇规划总用地面积为21700.75公顷，其中建设用地符合市级下达要求。

## 04 国土空间格局

规划打造“一核两心、三带三片”的总体国土空间格局。

**一核两心：**以镇区为核，联动东琳村、桃源村，形成以马术运动、溶洞旅游为特色的风情小镇。

**三带：**依托分水江形成景观休闲带，整合乡村特色资源，形成生态康养和休闲运动两大乡村风情带。

**三片：**依托瑶琳国家森林公园形成的北部生态片区，依托金竹林南方红豆杉自然保护区形成的南部生态片区，以及依托亚运马术、瑶琳仙境和垂云通天河等特色资源形成的中部特色风情小镇片区。



国土空间格局图

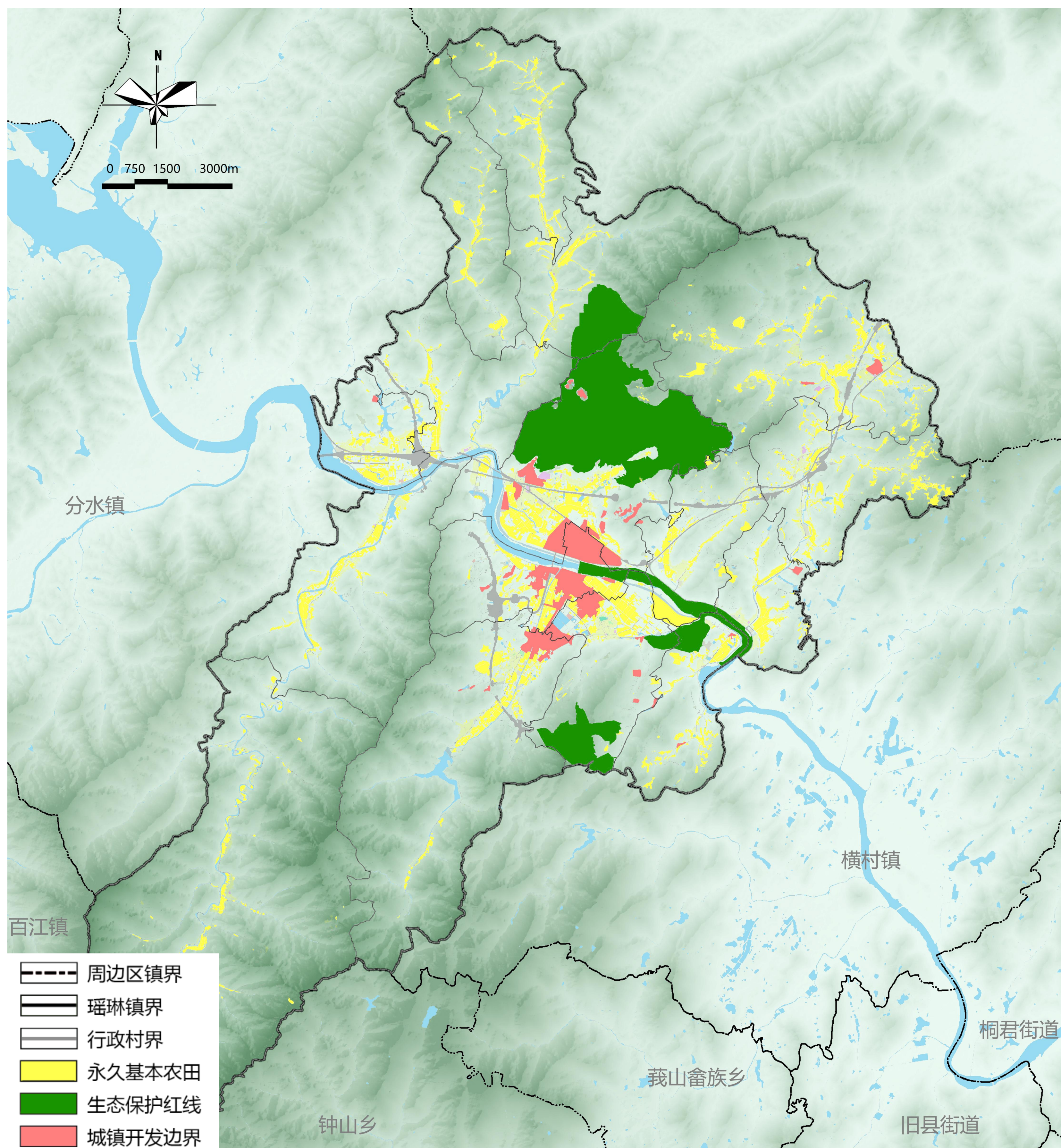
## 05 国土空间控制线

严格落实耕地和永久基本农田、生态保护红线保护任务，落实“三区三线”划定成果。

**科学划定生态保护红线：**落实桐庐县生态保护红线划定成果。至2035年瑶琳镇生态保护红线面积1389.92公顷，占镇域土地总面积的6.40%。

**落实最严格的耕地保护制度，保质保量划定永久基本农田：**落实桐庐县下达永久基本农田保护任务。至2035年全镇永久基本农田保护面积不低于1.90万亩。

**城镇开发边界集约高效：**落实桐庐县城镇开发边界划定成果。镇域内城镇开发边界总面积345.03公顷，占土地总面积的1.59%。其中城镇集中建设区310.24公顷，城镇弹性发展区34.79公顷。

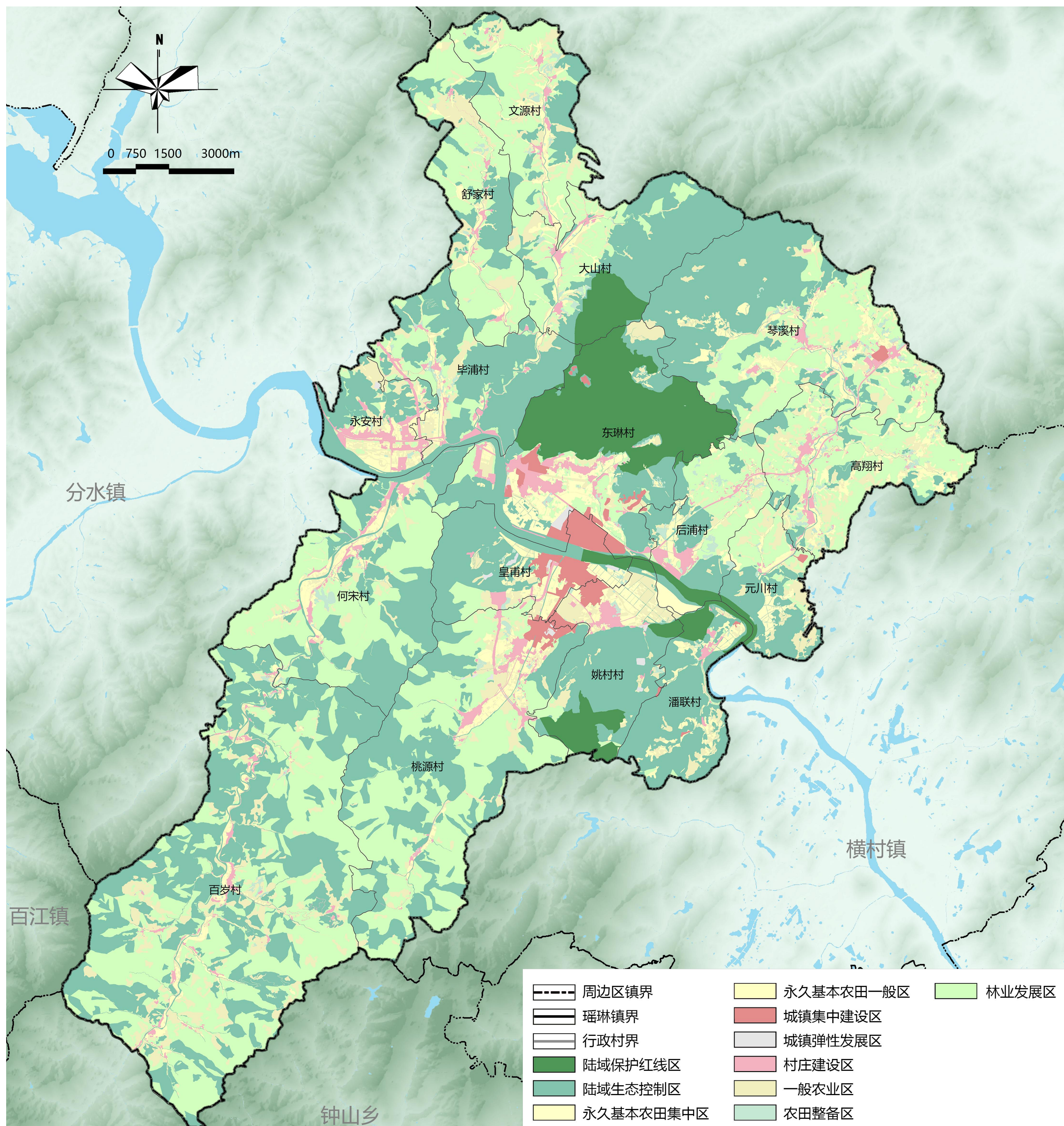


三条控制线图

## 06 用途分区

结合地方空间发展策略，落实规划用途分区，明确各规划用途分区的范围、面积和总体管控要求。

依据《浙江省国土空间规划分区分类指南（修订试行）》，瑶琳镇域共划定生态保护区、生态控制区、农田保护区、城镇发展区、乡村发展区5个一级分区；并细化为陆域保护红线区、陆域生态控制区、永久基本农田一般区、永久基本农田集中区、城镇集中建设区、城镇弹性发展区、村庄建设区、一般农业区、农田整备区和林业发展区9个二级用途分区。



国土空间用途分区图

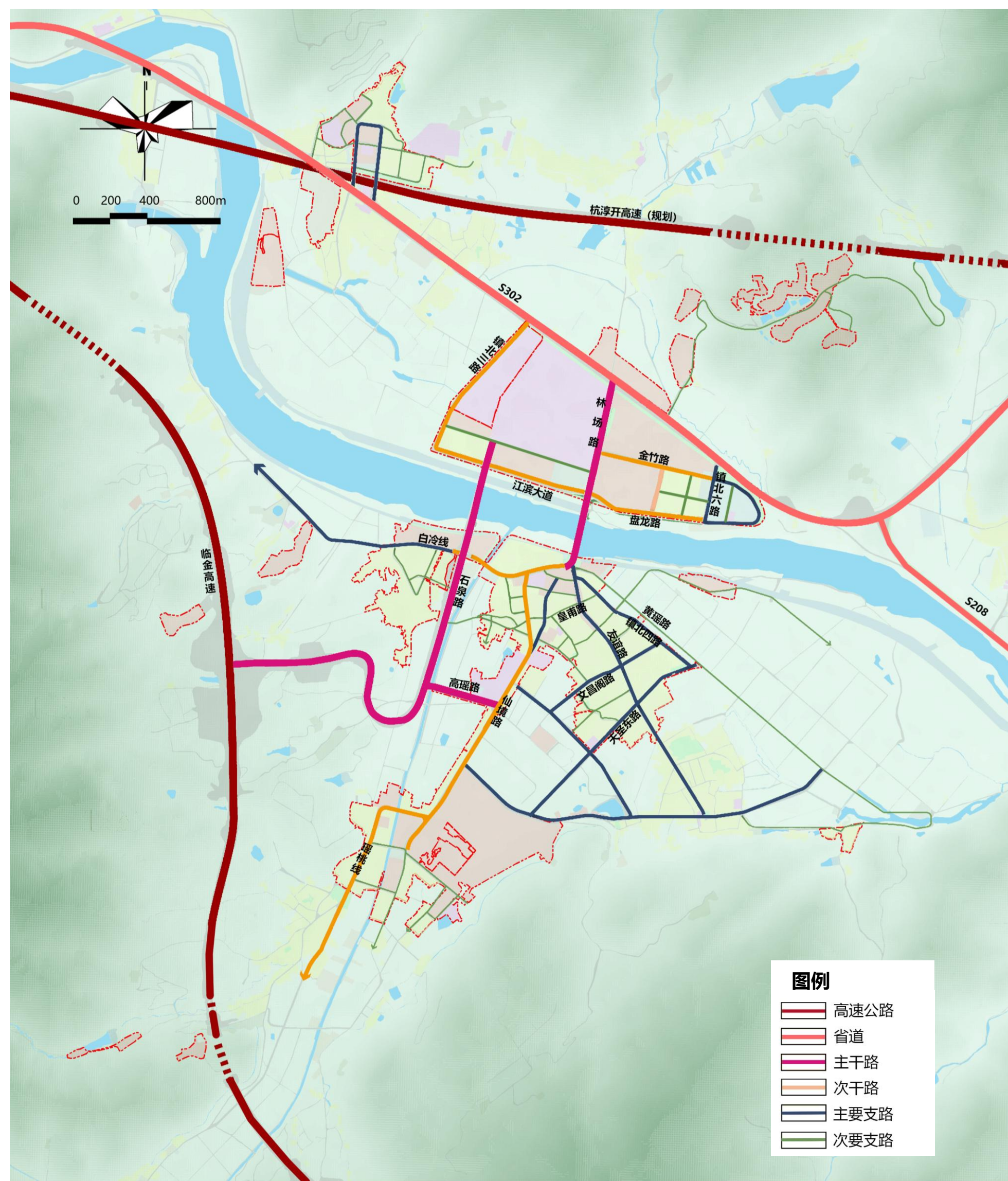
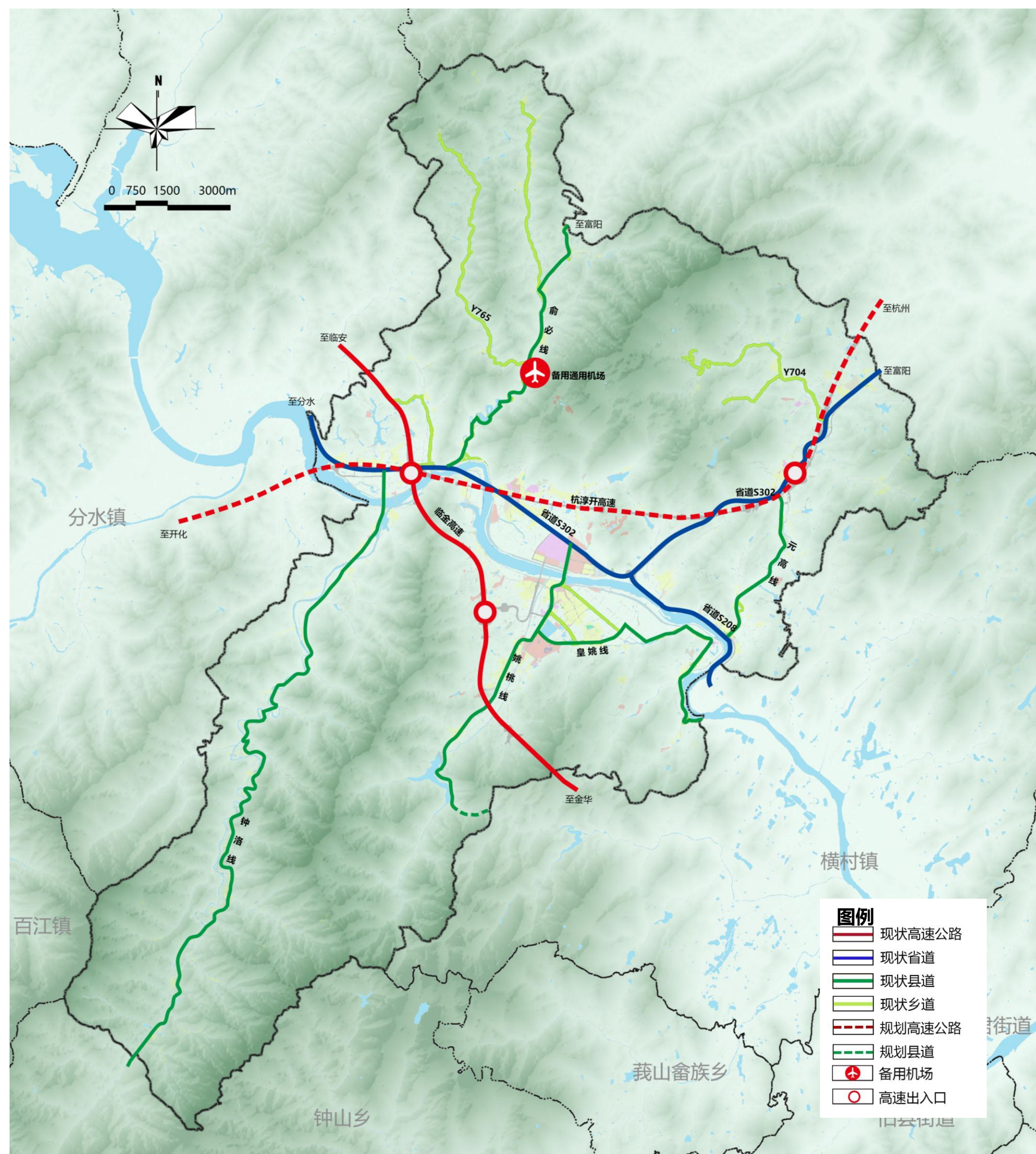
## 07 综合交通

### 镇域交通：

在对外交通开启双高速时代，临金高速基本建成，在镇区西南侧设置1处高速出入口，与镇区内石景南路相连接；杭淳开高速规划已在谋划中，规划于高翔和永安设置2处高速出入口，通过省道连接镇区。规划提升S302和S208两条现状省道，整合县乡道体系，包括钟洛线、瑶桃线、俞毕线、元高线和皇瑶线等。此外，根据县级国土空间总体规划要求，规划在瑶琳镇和江南镇预留1处通用机场选址，最终选址由航空专业部门确认。

### 镇区交通：

镇区内部构建“主干路、次干路、支路”的多级城镇交通体系。其中主干路“两纵一横”，“两纵”为石景路、林场路，“一横”为高瑶路。次干路包括镇北三路、盘龙路、金竹路、白冷线、仙境路、瑶桃路；支路包括友谊路、文昌阁路、移民路、至德路、白冷路、凝紫路等。



综合交通规划图