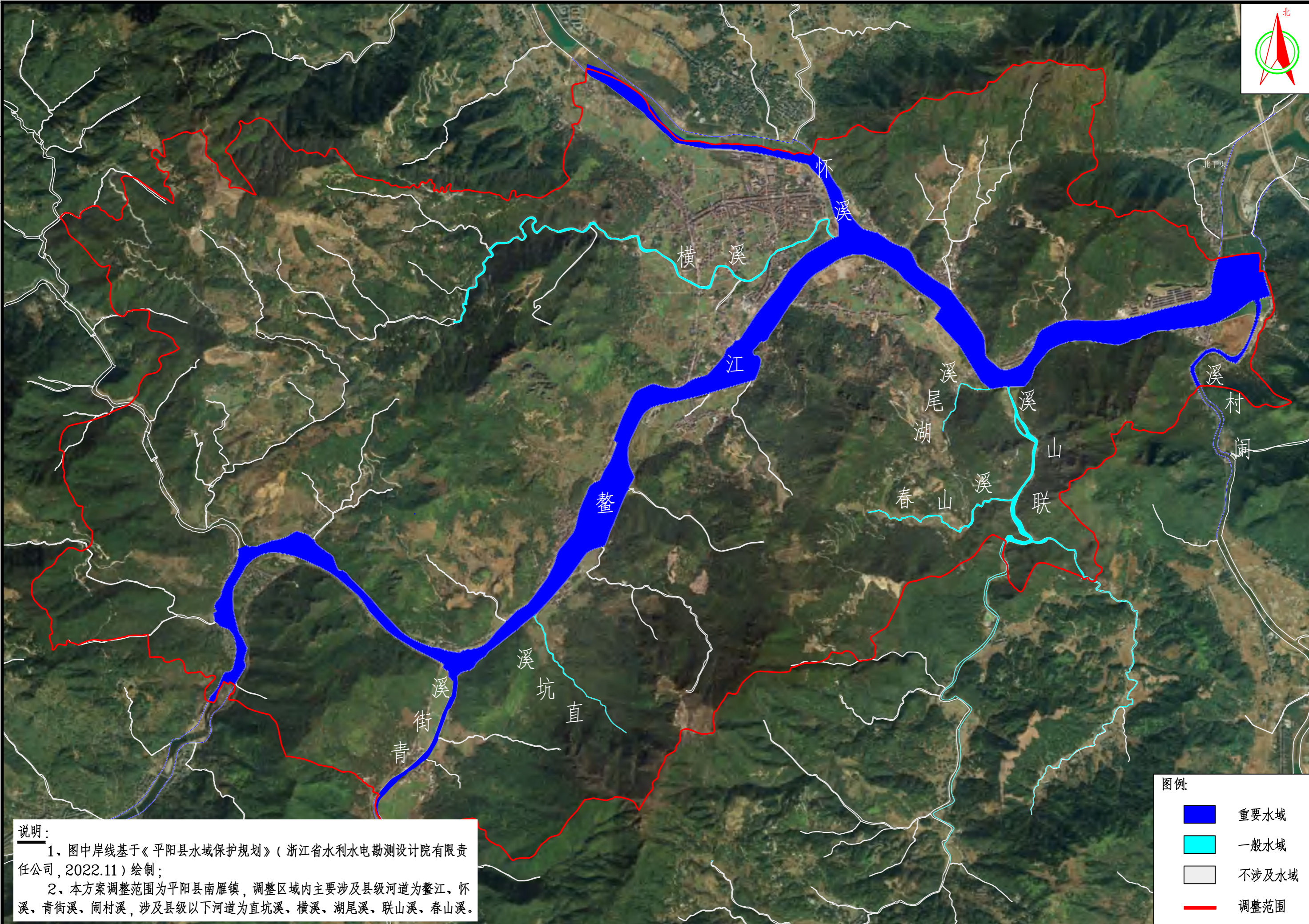




专业及会签	机电专业
地质专业	
本图专业	水工

地址：温州市鹿城区飞霞南路890~892号 电话：0577-55596166 传真：0577-86516700



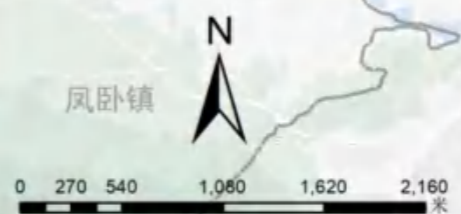
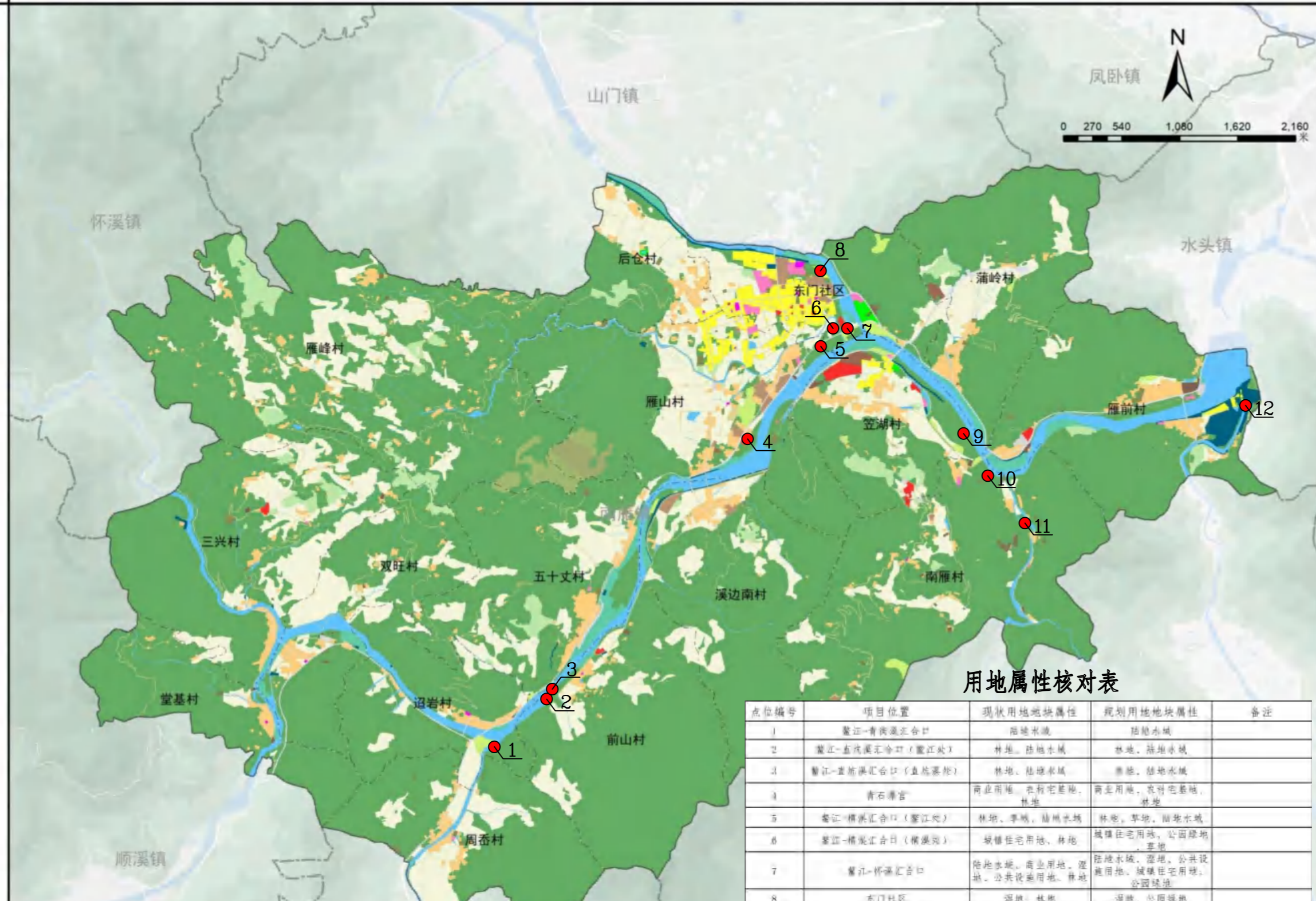
**说明：**  
 1、图中岸线基于《平阳县水域保护规划》（浙江省水利水电勘测设计院有限责任公司，2022.11）绘制；  
 2、本方案调整范围为平阳县南雁镇，调整区域内主要涉及县级河道为鳌江、怀溪、青街溪、闹村溪，涉及县级以下河道为直坑溪、横溪、湖尾溪、联山溪、春山溪。

图例：

<span style="display:inline-block; width:15px; height:15px; background-color:blue; border:1px solid black;"></span>	重要水域
<span style="display:inline-block; width:15px; height:15px; background-color:cyan; border:1px solid black;"></span>	一般水域
<span style="display:inline-block; width:15px; height:15px; background-color:lightgray; border:1px solid black;"></span>	不涉及水域
<span style="display:inline-block; width:15px; border-bottom:2px solid red;"></span>	调整范围

专业及会签  
 机电专业  
 地质专业  
 本图专业  
 水工

地址：温州市鹿城区飞霞南路890~892号 电话：0577-55596166 传真：0577-86516700



### 图例

- 规划范围
- 乡镇界线
- 行政村界
- 耕地
- 园地
- 林地
- 草地
- 湿地
- 农村道路
- 设施农用地
- 城镇住宅用地
- 农村宅基地
- 机关团体用地
- 文化用地
- 教育用地
- 医疗卫生用地
- 商业用地
- 工业用地
- 采矿用地
- 物流仓储用地
- 铁路用地
- 公路用地
- 港口码头用地
- 城镇村道路用地
- 交通场站用地
- 公用设施用地
- 公园绿地
- 广场用地
- 宗教用地
- 监教场所用地
- 殡葬用地
- 其他特殊用地
- 留白用地
- 陆地水域
- 裸土地
- 裸岩石砾地

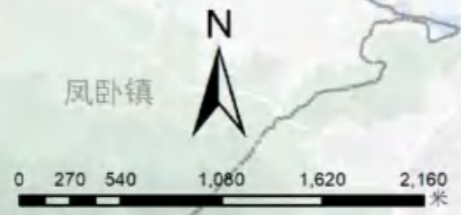
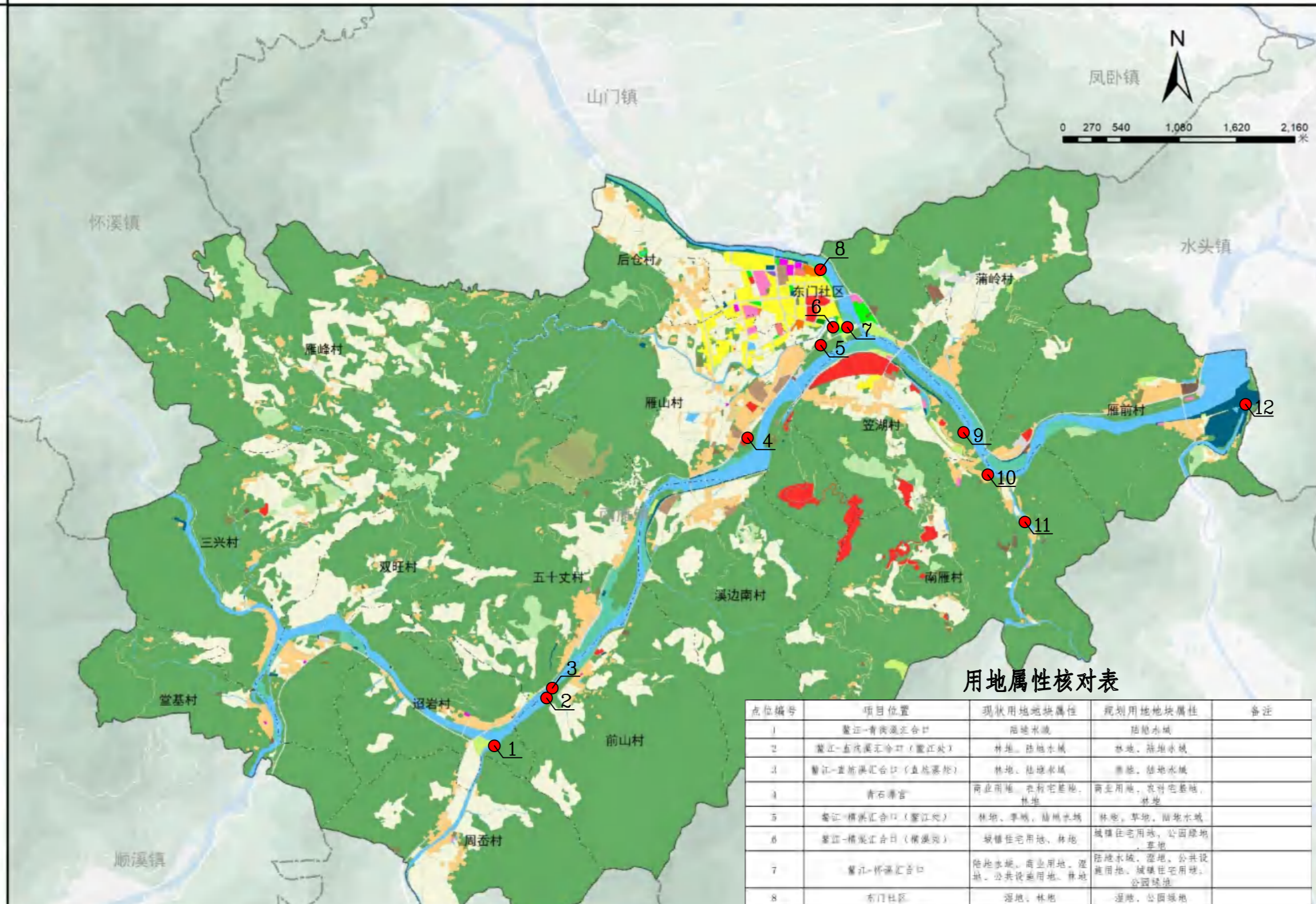
### 用地属性核对表

点位编号	项目位置	现状用地地类属性	规划用地地块属性	备注
1	鳌江-青街溪汇合口	陆地水域	陆地水域	
2	鳌江-五虎溪汇合口(鳌江处)	林地、陆地水域	林地、陆地水域	
3	鳌江-董坑溪汇合口(董坑处)	林地、陆地水域	林地、陆地水域	
4	青石潭官	商业用地、农村宅基地、林地	商业用地、农村宅基地、林地	
5	鳌江-横溪汇合口(鳌江处)	林地、草地、陆地水域	林地、草地、陆地水域	
6	鳌江-横溪汇合口(横溪处)	城镇住宅用地、林地	城镇住宅用地、公园绿地、草地	
7	鳌江-怀溪汇合口	陆地水域、商业用地、湿地、公共设施用地、林地	陆地水域、湿地、公共设施用地、城镇住宅用地、公园绿地	
8	东门社区	湿地、林地	湿地、公园绿地	
9	雁栖大塘路	林地	林地、农村宅基地	
10	鳌江-湖尾溪汇合口	林地	林地、农村宅基地	已取得水利审查意见
11	雁山溪、泰山溪	陆地水域、林地、农村宅基地、留白用地	陆地水域、林地、农村宅基地、留白用地	已取得水利审查意见
12	周村溪-鳌江汇合口	公共设施用地	公共设施用地	已批复

**说明：**  
 1、本图为《温州市平阳县南雁镇国土空间总体规划（2021-2035年）（报批稿）》（平阳县南雁镇人民政府，2025.01）中的国土空间用地布局规划图；  
 2、本次水域调整共计调整12处，不涉及永久农田等敏感地块。

专业及会签  
 机电专业  
 地质专业  
 本图专业  
 水工

地址：温州市鹿城区飞霞南路890~892号 电话：0577-55596166 传真：0577-86516700



### 用地属性核对应表

点位编号	项目位置	现状用地地类属性	规划用地地块属性	备注
1	鳌江-青街溪汇合口	陆地水域	陆地水域	
2	鳌江-五虎溪汇合口（鳌江处）	林地、陆地水域	林地、陆地水域	
3	鳌江-董地溪汇合口（董地处）	林地、陆地水域	林地、陆地水域	
4	青石潭官	商业用地、农村宅基地、林地	商业用地、农村宅基地、林地	
5	鳌江-横溪汇合口（鳌江处）	林地、草地、陆地水域	林地、草地、陆地水域	
6	鳌江-横溪汇合口（横溪处）	城镇住宅用地、林地	城镇住宅用地、公园绿地、草地	
7	鳌江-怀溪汇合口	陆地水域、商业用地、湿地、公共设施用地、林地	陆地水域、湿地、公共设施用地、城镇住宅用地、公园绿地	
8	东门社区	湿地、林地	湿地、公园绿地	
9	雁栖大塘路	林地	林地、农村宅基地	
10	鳌江-湖尾溪汇合口	林地	林地、农村宅基地	已取得水利审查意见
11	雁山溪、泰山溪	陆地水域、林地、农村宅基地、留白用地	陆地水域、林地、农村宅基地、留白用地	已取得水利审查意见
12	雁村溪-鳌江汇合口	公共设施用地	公共设施用地	已批复

**说明：**  
 1、本图为《温州市平阳县南雁镇国土空间总体规划（2021-2035年）（报批稿）》（平阳县南雁镇人民政府，2025.01）中的国土空间用地布局规划图；  
 2、本次水域调整共计调整12处，不涉及永久农田等敏感地块。

### 水域调整面积、容积明细表

序号	项目名称	涉及河道	项目位置	水域性质	占用面积 (m <sup>2</sup> )	补偿面积 (m <sup>2</sup> )	占用容积 (m <sup>3</sup> )	补偿容积 (m <sup>3</sup> )	
1	鳌江-青街溪汇河口岸线调整	鳌江、青街溪	鳌江-青街溪汇河口	重要水域	/	2044.29	/	5015.41	
2	鳌江-直坑溪汇河口岸线调整	鳌江	鳌江-直坑溪汇河口	重要水域	/	2015.38	/	4944.49	
3	鳌江-直坑溪汇河口岸线调整	直坑溪	鳌江-直坑溪汇河口	一般水域	44.76	202.98	109.81	497.99	
4	鳌江-青石潭官附近占用水域	鳌江	青石潭官	重要水域	10185.39	/	24988.59	/	
5	鳌江-横溪汇河口岸线调整	鳌江	鳌江-横溪汇河口	重要水域	/	6105.43	/	14978.92	
6	鳌江-横溪汇河口岸线调整	横溪	鳌江-横溪汇河口	一般水域	1360.39	1347.88	3337.55	3306.86	
7	怀溪-鳌江汇河口占用水域	怀溪	怀溪-鳌江汇河口	重要水域	2675.21	/	6563.30	/	
8	怀溪-东门社区右岸岸线调整	怀溪	东门社区	重要水域	/	1381.62	/	3389.63	
9	鳌江-雁栖大草坪岸线调整	鳌江	雁栖大草坪	重要水域	/	3788.21	/	9293.90	
10	鳌江干流笠湖村堤坝至闸村大桥段提升工程	湖尾溪	湖尾溪-鳌江汇河口	一般水域	431.85	836.85	1080.00	2092.00	
11	东西洞核心区基础设施综合提升片区溪流整治工程	联山溪、春山溪	联山溪、春山溪	一般水域	645.02	653.96	1290.00	1308.00	
12	平阳县南湖分洪工程 (不纳入计算)	鳌江、闸村溪	闸村溪-鳌江汇河口	重要水域	228.13	23271.22	559.69	57093.06	
合计					重要水域	12860.60	15334.93	31551.89	37622.35
					一般水域	2482.02	3041.67	5817.36	7204.84
总计需在规划区内新增重要水域：面积2474.33m <sup>2</sup> ，容积6070.46m <sup>3</sup> ；					总计需在规划区内新增一般水域：面积559.65m <sup>2</sup> ，容积1387.48m <sup>3</sup> ；				



**说明：**

1、本项目现状岸线来自《平阳县水域保护规划》（浙江省水利水电勘测设计院有限责任公司，2022.11），水域调整岸线基于此线绘制；  
2、本次水域调整共计调整12处，涉及鳌江、怀溪、青街溪、闸村溪、直坑溪、横溪、湖尾溪、联山溪、春山溪，调整后新增重要水域面积2474.33m<sup>2</sup>，新增一般水域面积559.65m<sup>2</sup>，水面率增加约0.06%。

**图例：**

- 1 调整点位
- 现状岸线
- 调整边界

### 水域调整面积账目明细表

序号	项目名称	涉及河道	项目位置	水域性质	占用面积 (m <sup>2</sup> )	补偿面积 (m <sup>2</sup> )	占用容积 (m <sup>3</sup> )	补偿容积 (m <sup>3</sup> )
1	鳌江-青街溪汇河口岸线调整	鳌江、青街溪	鳌江-青街溪汇河口	重要水域	/	2044.29	/	5015.41

### 实地调查照片



### 岸线调整放样点坐标表

编号	坐标值(m)	
	X	Y
T-1	3051836.602	522470.313
T-2	3051869.246	522472.782
T-3	3051877.197	522476.101
T-4	3051885.401	522482.994
T-5	3051924.212	522528.456
T-6	3051952.257	522581.853

### 说明：

- 图中岸线基于《平阳县水域保护规划》（浙江省水利水电勘测设计院有限责任公司，2022.11）绘制；
- 本图坐标采用国家2000坐标系，尺寸均以米计。



### 图例：

- 新增重要水域
- 新增一般水域
- 占用水域
- 水域保护规划岸线
- 调整岸线

### 水域调整面积账目明细表

序号	项目名称	涉及河道	项目位置	水域性质	占用面积 (m <sup>2</sup> )	补偿面积 (m <sup>2</sup> )	占用容积 (m <sup>3</sup> )	补偿容积 (m <sup>3</sup> )
1	鳌江-直坑溪汇河口岸线调整	鳌江	鳌江-直坑溪汇河口	重要水域	/	2015.38	/	4944.49
2	鳌江-直坑溪汇河口岸线调整	直坑溪	鳌江-直坑溪汇河口	一般水域	44.76	202.98	109.81	497.99

### 实地调查照片



### 岸线调整放样点坐标表

编号	坐标值(m)		编号	坐标值(m)	
	X	Y		X	Y
T-7	3052302.920	522993.193	T-16	3052399.994	523154.967
T-8	3052333.086	523043.715	T-17	3052395.739	523158.412
T-9	3052368.973	523085.069	T-18	3052393.343	523164.118
T-10	3052421.208	523140.200	T-19	3052416.657	523159.611
T-11	3052422.105	523140.891	T-20	3052423.909	523155.580
T-12	3052422.257	523142.261	T-21	3052429.681	523152.738
T-13	3052421.826	523143.483	T-22	3052431.311	523152.289
T-14	3052415.294	523147.875	T-23	3052432.854	523152.491
T-15	3052409.012	523149.597	T-24	3052440.314	523153.471

### 说明：

- 图中岸线基于《平阳县水域保护规划》（浙江省水利水电勘测设计院有限责任公司，2022.11）绘制；
- 本图坐标采用国家2000坐标系，尺寸均以米计。



### 图例：

- 新增重要水域
- 新增一般水域
- 占用水域
- 水域保护规划岸线
- 调整岸线

### 水域调整面积账目明细表

序号	项目名称	涉及河道	项目位置	水域性质	占用面积 (m <sup>2</sup> )	补偿面积 (m <sup>2</sup> )	占用容积 (m <sup>3</sup> )	补偿容积 (m <sup>3</sup> )
2	鳌江-直坑溪汇河口岸线调整	鳌江	鳌江-直坑溪汇河口	重要水域	/	2015.38	/	4944.49
3	鳌江-直坑溪汇河口岸线调整	直坑溪	鳌江-直坑溪汇河口	一般水域	44.76	202.98	109.81	497.99

### 实地调查照片



### 岸线调整放样点坐标表

编号	坐标值(m)		编号	坐标值(m)	
	X	Y		X	Y
T-7	3052302.920	522993.193	T-16	3052399.994	523154.967
T-8	3052333.086	523043.715	T-17	3052395.739	523158.412
T-9	3052368.973	523085.069	T-18	3052393.343	523164.118
T-10	3052421.208	523140.200	T-19	3052416.657	523159.611
T-11	3052422.105	523140.891	T-20	3052423.909	523155.580
T-12	3052422.257	523142.261	T-21	3052429.681	523152.738
T-13	3052421.826	523143.483	T-22	3052431.311	523152.289
T-14	3052415.294	523147.875	T-23	3052432.854	523152.491
T-15	3052409.012	523149.597	T-24	3052440.314	523153.471

### 说明：

- 图中岸线基于《平阳县水域保护规划》（浙江省水利水电勘测设计院有限责任公司，2022.11）绘制；
- 本图坐标采用国家2000坐标系，尺寸均以米计。



### 图例：

- 新增重要水域
- 新增一般水域
- 占用水域
- 水域保护规划岸线
- 调整岸线

### 水域调整面积账目明细表

序号	项目名称	涉及河道	项目位置	水域性质	占用面积 (m <sup>2</sup> )	补偿面积 (m <sup>2</sup> )	占用容积 (m <sup>3</sup> )	补偿容积 (m <sup>3</sup> )
4	鳌江-青石潭宫附近占用水域	鳌江	青石潭宫	重要水域	10185.39	/	24988.59	/

### 实地调查照片

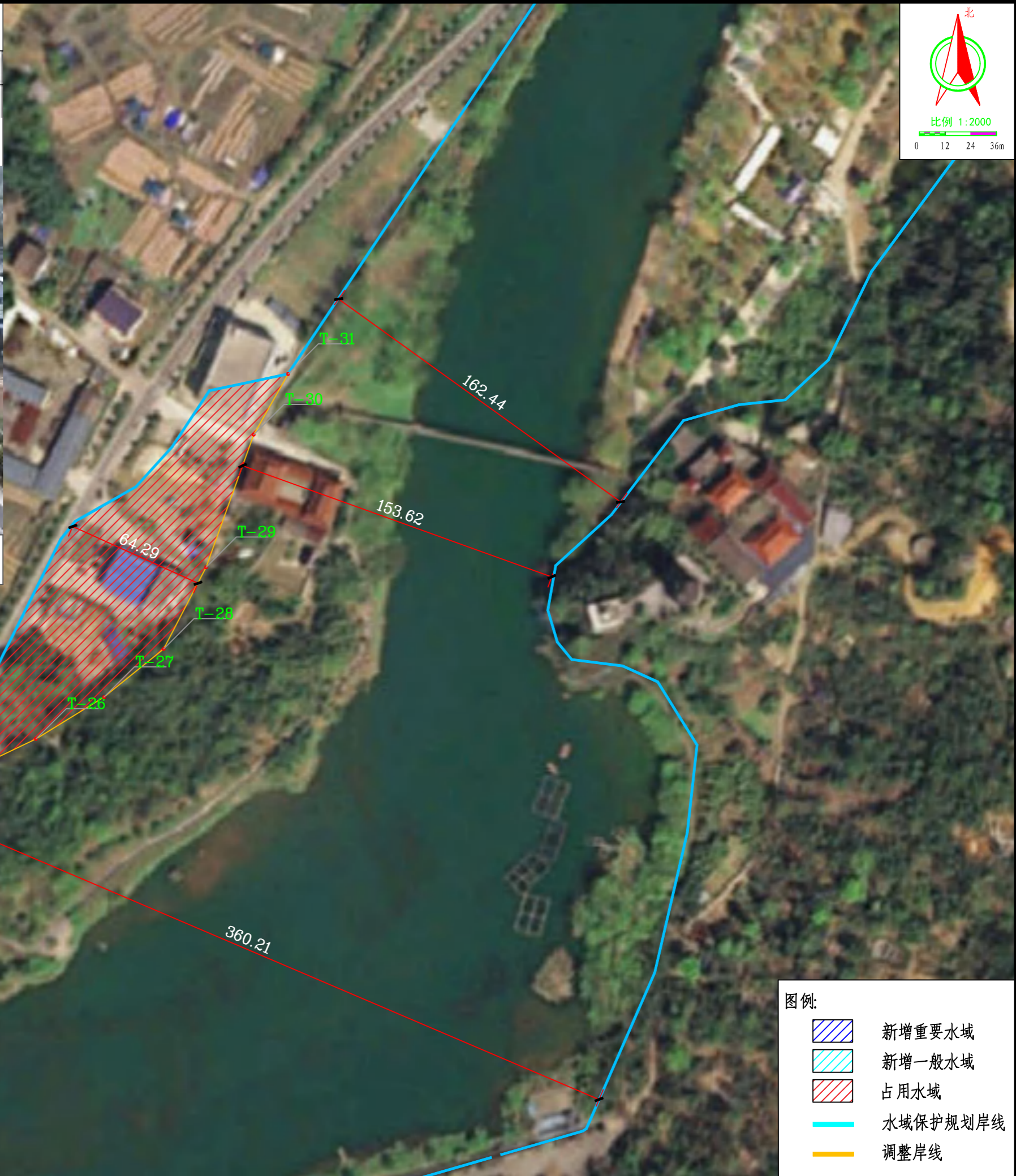


### 岸线调整放样点坐标表

编号	坐标值(m)	
	X	Y
T-25	3054670.581	524774.265
T-26	3054704.567	524845.236
T-27	3054724.095	524877.053
T-28	3054746.601	524904.967
T-29	3054784.838	524924.728
T-30	3054846.795	524947.010
T-31	3054875.177	524963.082

### 说明：

- 图中岸线基于《平阳县水域保护规划》（浙江省水利水电勘测设计院有限责任公司，2022.11）绘制；
- 本图坐标采用国家2000坐标系，尺寸均以米计。



### 图例：

- 新增重要水域
- 新增一般水域
- 占用水域
- 水域保护规划岸线
- 调整岸线

### 水域调整面积账目明细表

序号	项目名称	涉及河道	项目位置	水域性质	占用面积 (m <sup>2</sup> )	补偿面积 (m <sup>2</sup> )	占用容积 (m <sup>3</sup> )	补偿容积 (m <sup>3</sup> )
5	鳌江-横溪汇河口岸线调整	鳌江	鳌江-横溪汇河口	重要水域	/	6105.43	/	14978.92
6	鳌江-横溪汇河口岸线调整	横溪	鳌江-横溪汇河口	一般水域	1360.39	1347.88	3337.66	3306.86

### 实地调查照片

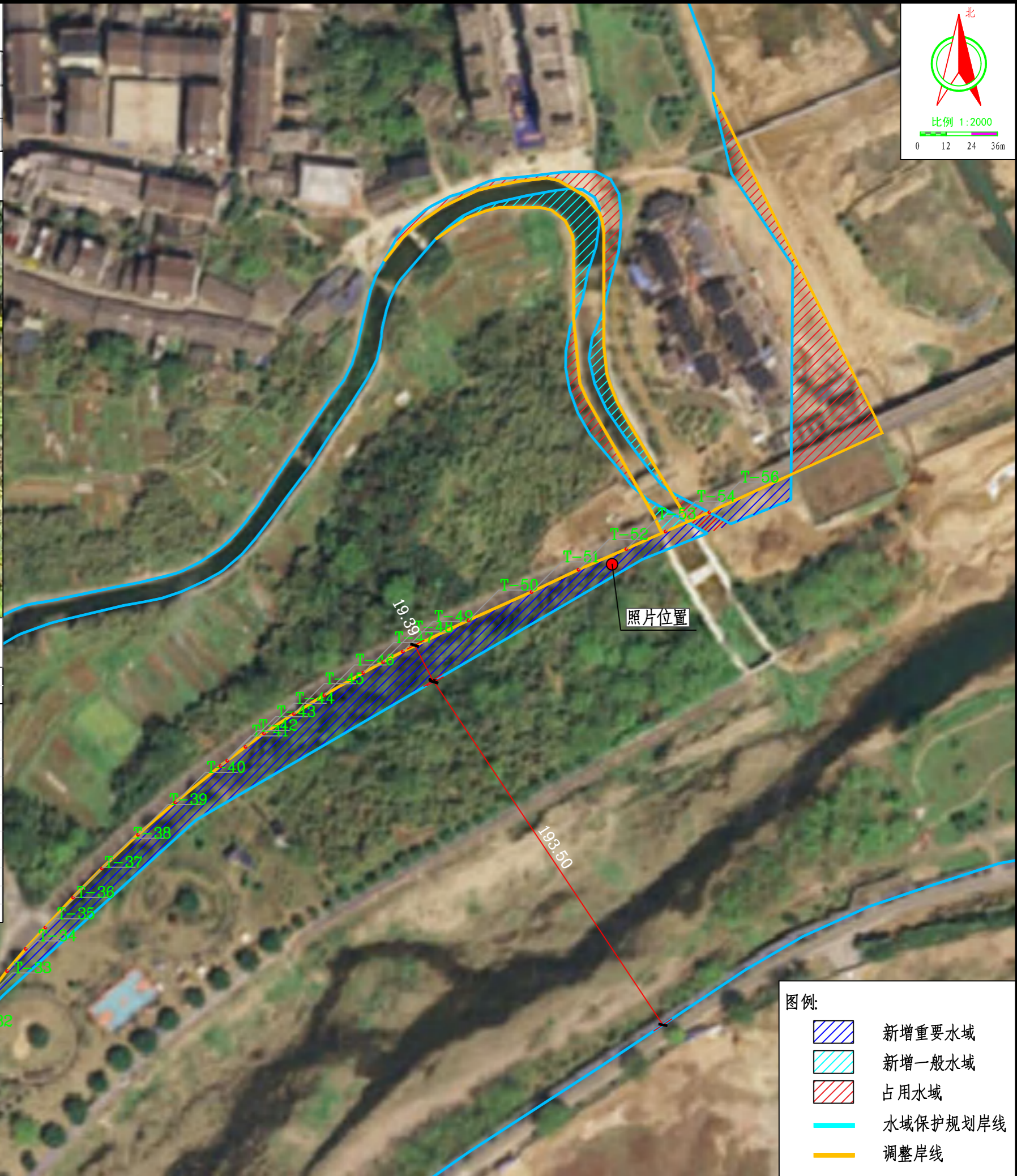


### 岸线调整放样点坐标表

编号	坐标值(m)		编号	坐标值(m)	
	X	Y		X	Y
T-32	3055532.862	525443.945	T-44	3055683.707	525593.774
T-33	3055557.732	525462.188	T-45	3055692.856	525607.717
T-34	3055572.768	525473.787	T-46	3055701.593	525621.921
T-35	3055583.097	525482.518	T-47	3055712.028	525640.129
T-36	3055593.073	525491.650	T-48	3055717.052	525649.342
T-37	3055607.105	525504.597	T-49	3055721.945	525658.624
T-38	3055620.634	525518.070	T-50	3055736.586	525689.358
T-39	3055636.412	525534.907	T-51	3055749.781	525718.720
T-40	3055651.501	525552.363	T-52	3055760.205	525740.688
T-41	3055668.510	525573.489	T-53	3055769.862	525763.004
T-42	3055671.000	525576.663	T-54	3055778.035	525781.343
T-43	3055677.448	525585.149	T-56	3055787.038	525801.802

### 说明：

- 图中岸线基于《平阳县水域保护规划》（浙江省水利水电勘测设计院有限责任公司，2022.11）绘制；
- 本图坐标采用国家2000坐标系，尺寸均以米计。



### 图例：

- 新增重要水域
- 新增一般水域
- 占用水域
- 水域保护规划岸线
- 调整岸线

### 水域调整面积账目明细表

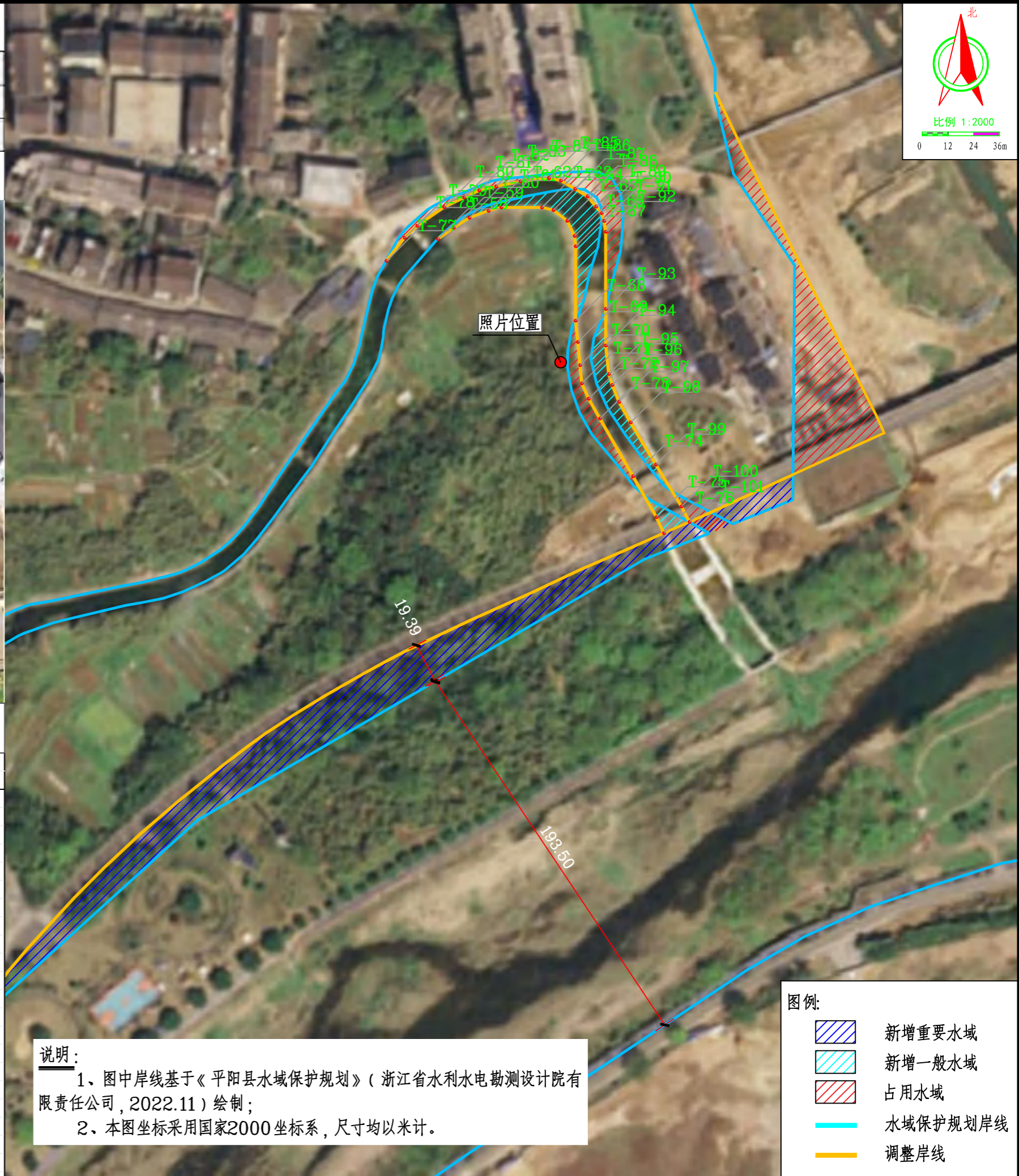
序号	项目名称	涉及河道	项目位置	水域性质	占用面积 (m <sup>2</sup> )	补偿面积 (m <sup>2</sup> )	占用容积 (m <sup>3</sup> )	补偿容积 (m <sup>3</sup> )
5	鳌江-横溪汇河口岸线调整	鳌江	鳌江-横溪汇河口	重要水域	/	6105.43	/	14978.92
6	鳌江-横溪汇河口岸线调整	横溪	鳌江-横溪汇河口	一般水域	1360.39	1347.88	3337.66	3306.86

### 实地调查照片

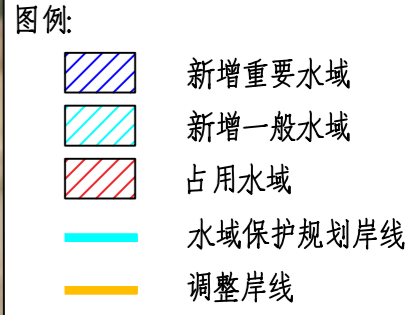


### 岸线调整放样点坐标表

编号	坐标值(m)		编号	坐标值(m)	
	X	Y		X	Y
T-58	3055914.703	525674.207	T-80	3055929.582	525677.158
T-59	3055919.939	525681.589	T-81	3055934.047	525686.471
T-60	3055924.643	525688.924	T-82	3055937.364	525693.488
T-61	3055927.912	525697.855	T-83	3055939.277	525701.397
T-62	3055929.427	525703.835	T-84	3055941.574	525712.751
T-63	3055929.427	525722.811	T-85	3055943.104	525726.019
T-64	3055928.231	525728.153	T-86	3055942.004	525731.601
T-65	3055923.208	525734.612	T-87	3055938.089	525738.238
T-66	3055916.112	525738.040	T-88	3055934.643	525744.081
T-67	3055911.282	525738.549	T-89	3055929.881	525748.070
T-68	3055876.551	525738.549	T-90	3055926.777	525750.671
T-69	3055866.595	525739.579	T-91	3055923.104	525751.818
T-70	3055855.751	525740.616	T-92	3055918.081	525752.615
T-71	3055847.304	525741.423	T-93	3055882.028	525752.615
T-72	3055840.123	525744.603	T-94	3055864.939	525752.615
T-73	3055830.874	525749.865	T-95	3055851.624	525754.056
T-74	3055803.892	525765.333	T-96	3055846.521	525755.682
T-75	3055784.813	525776.301	T-97	3055838.611	525758.821
T-76	3055777.296	525779.727	T-98	3055829.043	525764.179
T-77	3055904.450	525650.197	T-99	3055809.367	525776.002
T-78	3055915.293	525658.660	T-100	3055789.781	525787.964
T-79	3055920.906	525664.528	T-101	3055782.528	525791.682



**说明：**  
 1、图中岸线基于《平阳县水域保护规划》（浙江省水利水电勘测设计院有限责任公司，2022.11）绘制；  
 2、本图坐标采用国家2000坐标系，尺寸均以米计。



### 水域调整面积账目明细表

序号	项目名称	涉及河道	项目位置	水域性质	占用面积 (m <sup>2</sup> )	补偿面积 (m <sup>2</sup> )	占用容积 (m <sup>3</sup> )	补偿容积 (m <sup>3</sup> )
7	怀溪-鳌江汇河口占用水域	怀溪	怀溪-鳌江汇河口	重要水域	2675.21	/	6563.30	/

### 实地调查照片

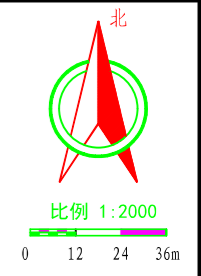


### 岸线调整放样点坐标表

编号	坐标值(m)	
	X	Y
T-102	3055983.236	525803.688
T-103	3055953.599	525817.908
T-104	3055831.454	525879.275
T-105	3055824.067	525882.542
T-106	3055804.718	525840.212

### 说明：

- 图中岸线基于《平阳县水域保护规划》（浙江省水利水电勘测设计院有限责任公司，2022.11）绘制；
- 本图坐标采用国家2000坐标系，尺寸均以米计。



### 图例：

- 新增重要水域
- 新增一般水域
- 占用水域
- 水域保护规划岸线
- 调整岸线

### 水域调整面积账目明细表

序号	项目名称	涉及河道	项目位置	水域性质	占用面积 (m <sup>2</sup> )	补偿面积 (m <sup>2</sup> )	占用容积 (m <sup>3</sup> )	补偿容积 (m <sup>3</sup> )
01	怀溪-东门社区右岸岸线调整	怀溪	东门社区	重要水域	/	1381.62	/	3389.63

### 实地调查照片



### 岸线调整放样点坐标表

编号	坐标值(m)	
	X	Y
T-107	3056440.263	525506.941
T-108	3056433.647	525521.459
T-109	3056424.124	525538.594
T-110	3056412.794	525553.776
T-111	3056398.775	525572.809
T-112	3056384.974	525603.134



#### 说明:

- 图中岸线基于《平阳县水域保护规划》(浙江省水利水电勘测设计院有限责任公司, 2022.11) 绘制;
- 本图坐标采用国家2000坐标系, 尺寸均以米计。

#### 图例:

- 新增重要水域
- 新增一般水域
- 占用水域
- 水域保护规划岸线
- 调整岸线

### 水域调整面积账目明细表

序号	项目名称	涉及河道	项目位置	水域性质	占用面积 (m <sup>2</sup> )	补偿面积 (m <sup>2</sup> )	占用容积 (m <sup>3</sup> )	补偿容积 (m <sup>3</sup> )
1	鳌江-雁栖大草坪岸线调整	鳌江	雁栖大草坪	重要水域	/	2788.21	/	9293.90

### 实地调查照片

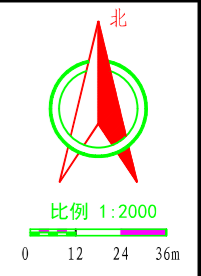
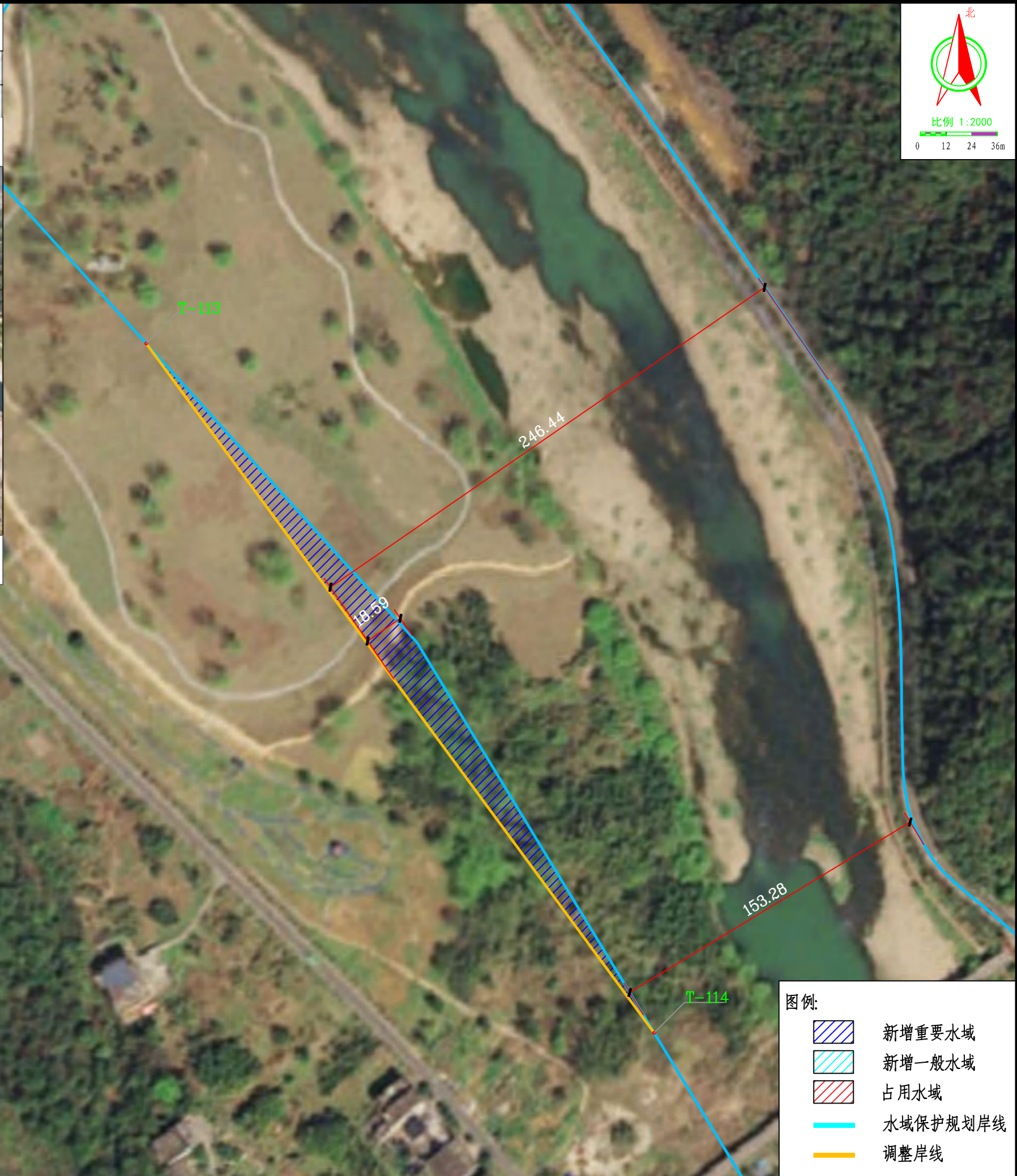


### 岸线调整放样点坐标表

编号	坐标值(m)	
	X	Y
T-113	3054959.596	526785.016
T-114	3054637.662	527022.220

### 说明：

- 图中岸线基于《平阳县水域保护规划》（浙江省水利水电勘测设计院有限责任公司，2022.11）绘制；
- 本图坐标采用国家2000坐标系，尺寸均以米计。



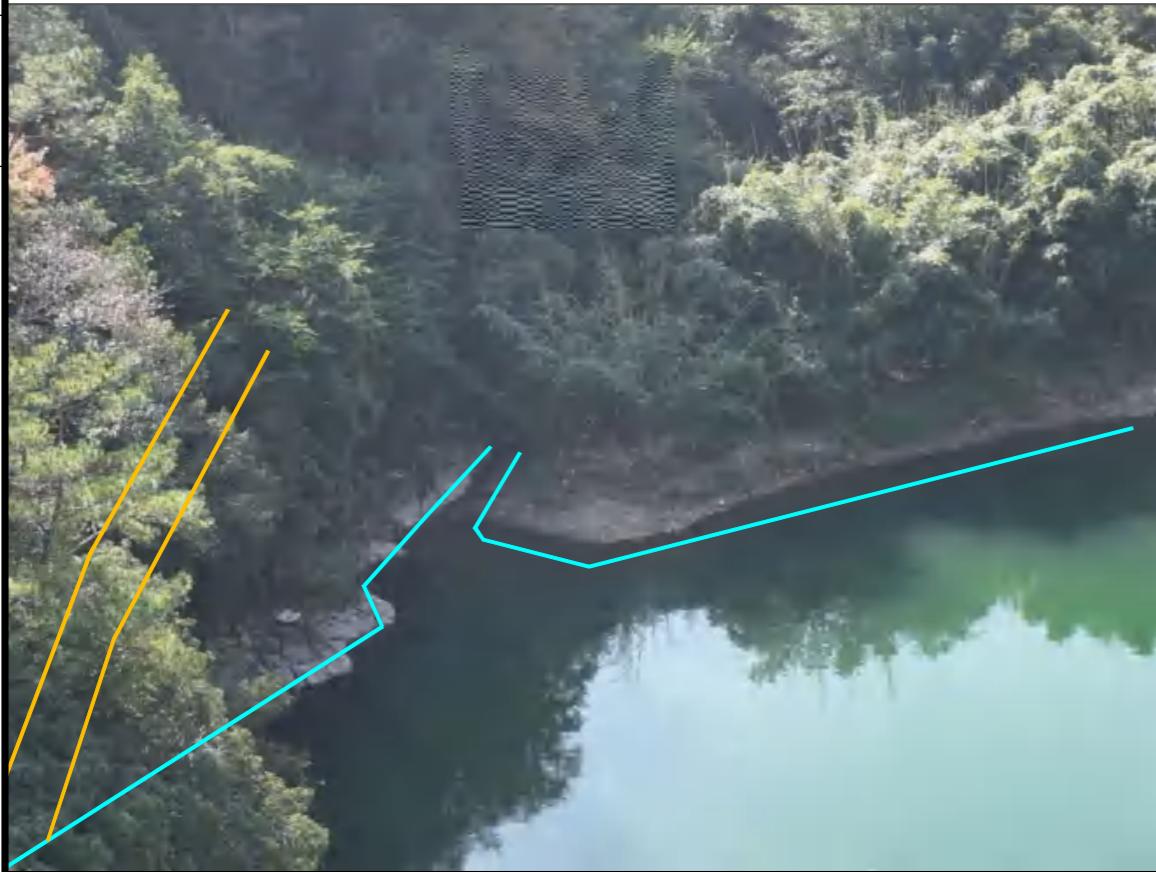
### 图例：

- 新增重要水域
- 新增一般水域
- 占用水域
- 水域保护规划岸线
- 调整岸线

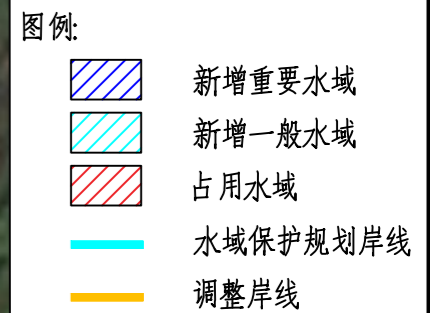
### 水域调整面积账目明细表

序号	项目名称	涉及河段	项目位置	水域性质	占用面积 (m <sup>2</sup> )	补偿面积 (m <sup>2</sup> )	占用库容 (m <sup>3</sup> )	补偿库容 (m <sup>3</sup> )
10	鳌江干流亭前村堤坝至蒲村大桥段提升工程	湖尾溪	湖尾溪-鳌江汇河口	一般水域	131.85	836.85	1080.00	2092.00

### 实地调查照片



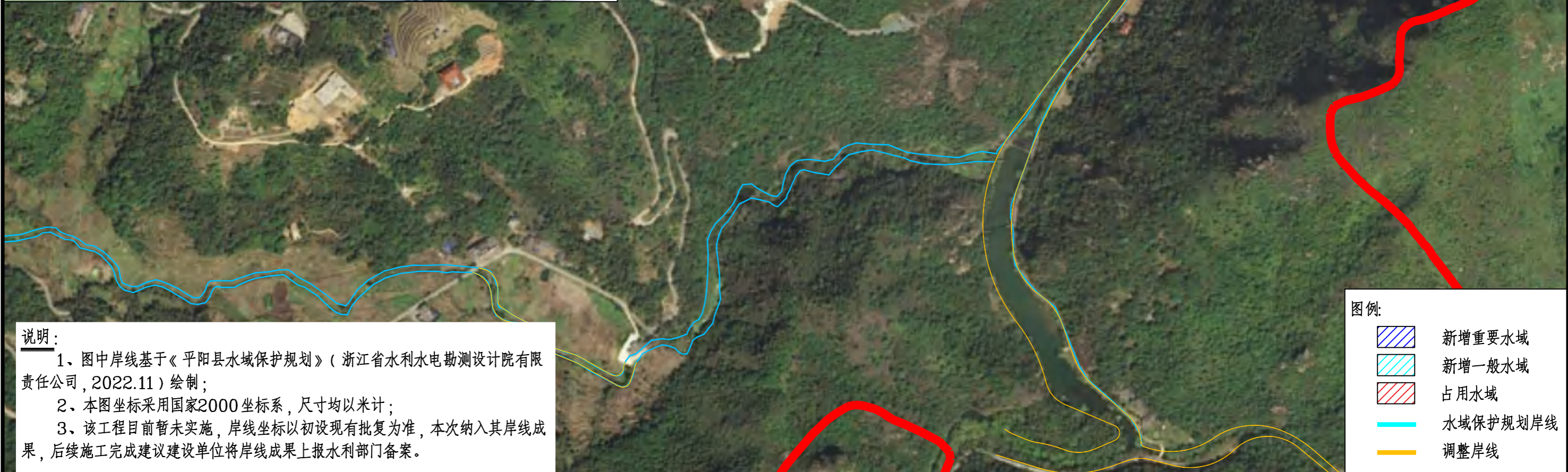
**说明：**  
 1、图中岸线基于《平阳县水域保护规划》（浙江省水利水电勘测设计院有限责任公司，2022.11）绘制；  
 2、本图坐标采用国家2000坐标系，尺寸均以米计；  
 3、该工程目前暂未实施，岸线坐标以初设现有批复为准，本次纳入其岸线成果，后续施工完成建议建设单位将岸线成果上报水利部门备案。



### 水域调整面积账目明细表

序号	项目名称	涉及河道	项目位置	水域性质	占用面积 (m <sup>2</sup> )	补偿面积 (m <sup>2</sup> )	占用容积 (m <sup>3</sup> )	补偿容积 (m <sup>3</sup> )
11	东西洞核心区基础设施综合提升片区溪流整治工程	联山溪、春山溪	联山溪、春山溪	一般水域	645.02	653.96	1290.00	1308.00

### 实地调查照片



#### 说明：

- 1、图中岸线基于《平阳县水域保护规划》（浙江省水利水电勘测设计院有限责任公司，2022.11）绘制；
- 2、本图坐标采用国家2000坐标系，尺寸均以米计；
- 3、该工程目前暂未实施，岸线坐标以初设现有批复为准，本次纳入其岸线成果，后续施工完成建议建设单位将岸线成果上报水利部门备案。

图例：

	新增重要水域
	新增一般水域
	占用水域
	水域保护规划岸线
	调整岸线

### 水域调整面积账目明细表

序号	项目名称	涉及河道	项目位置	水域性质	占用面积 (m <sup>2</sup> )	补偿面积 (m <sup>2</sup> )	占用库容 (m <sup>3</sup> )	补偿库容 (m <sup>3</sup> )
12	平阳县南湖分洪工程 (不纳入计算)	鳌江、洞村溪	洞村溪-鳌江汇河口	重要水域	228.13	23271.22	559.69	57093.06

### 实地调查照片



**说明：**  
 1、图中岸线基于《平阳县水域保护规划》（浙江省水利水电勘测设计院有限责任公司，2022.11）绘制；  
 2、本图坐标采用国家2000坐标系，尺寸均以米计；  
 3、本图岸线坐标以批复为准，本次纳入其岸线成果。

**图例：**

- 新增重要水域
- 新增一般水域
- 占用水域
- 水域保护规划岸线
- 调整岸线

北

比例 1:2000

0 12 24 36m